


CÓDIGO DE CONDUTA







COMUNICAÇÃO DA DIREÇÃO DA TKE



Caros colegas,

Nossos valores e princípios são a base de como fazemos negócios e de como nos comportamos uns com os outros e com as pessoas com quem fazemos negócios. Na TK Elevator, buscamos a excelência e estamos comprometidos com os mais altos padrões, não apenas nos produtos e serviços que oferecemos aos nossos clientes, mas também na forma como trabalhamos.

Nossa responsabilidade como empresa vai além do respeito às leis e regulamentos dos países em que operamos. Também precisamos proteger e expandir nossa reputação como uma das empresas líderes no setor de elevadores, oferecendo produtos e serviços inovadores aos nossos clientes e criando um ambiente em que as gerações futuras queiram trabalhar.

Nesse contexto, o Código de Conduta da TK Elevator fornece orientação para transformar nossa ambição e nossos princípios em ação no sentido da nossa visão de “ir além”. Ele define padrões claros de como nos comportamos como funcionários individuais e como empresa.

Também reflete como nos relacionamos com clientes, fornecedores e demais interessados.

Em última análise, ele expressa nossa compreensão da TK Elevator como uma boa empresa cidadã e consciente de sua responsabilidade para com a sociedade e o meio ambiente.

Todos nós desempenhamos um papel fundamental na formação de nossa cultura corporativa na TK Elevator. Nossa conduta em relação uns aos outros e às pessoas com quem fazemos negócios remodela e redefine continuamente quem somos como empresa. Esperamos que cada liderança e cada funcionário esteja consciente de seu papel como embaixador da marca TK Elevator, sua identidade, seus princípios e valores refletidos neste Código de Conduta. Não há exceções, todos nós somos responsáveis pelas ações e pela reputação de nossa Empresa.

Além das diretrizes gerais do Código de Conduta, você também saberá mais sobre a conduta que esperamos de todos os nossos funcionários. Para ajudá-lo a dar o seu melhor no trabalho e buscar a excelência no dia a dia, o guia também fornece exemplos práticos do nosso dia a dia de trabalho que exigem o apoio do nosso Código de Conduta.

Pedimos que você se familiarize com o Código de Conduta da TK Elevator e converse com seus colegas sobre isso também. A comunicação aberta, também sobre temas sensíveis, nos ajudará a fortalecer ainda mais nossa cultura e reputação corporativa.

Ao cumprir nosso Código de Conduta, continuaremos buscando a excelência e moldando nossa identidade de “Elevator” dia a dia.

Vamos além!
A vossa direção da TKE



Para manter uma boa legibilidade, a forma masculina é usada para a maioria dos nomes próprios e substantivos neste documento. Visando um tratamento equalitário, os termos correspondentes aplicam-se a todos os gêneros. A forma abreviada da linguagem corresponde apenas a razões editoriais, não implicando qualquer forma de julgamento.

ÍNDICE

06

PREÂMBULO

08

NOSSOS PRINCÍPIOS TK ELEVATOR

10

FAZENDO NEGÓCIOS

Produtos e segurança	12
Evitando Conflitos de Interesse	14
Conformidade com a lei	15
Controle Comercial	16
Contra a lavagem de dinheiro	17
Concorrência justa	18
Anticorrupção	19

20

TRABALHANDO JUNTOS

Direitos Humanos e Trabalhistas	22
Saúde e Segurança Ocupacional	23
Igualdade de tratamento e não discriminação	24
Equilíbrio entre trabalho e vida pessoal	25
Diversidade e Inclusão	26
Álcool e drogas	27
Compensação	28
Liberdade de Associação	29
Cooperação com Representantes Trabalhistas	30

32

RELAÇÕES COM PARCEIROS

Cooperando com parceiros de vendas	34
Relações com Fornecedores	35

36

COMUNICANDO E INTERAGINDO

Comportamento em Público e Mídias Sociais	38
Advocacia Pública	39
Hospitalidade	40
Responsabilidade Social Corporativa	41
Relatórios e registros verdadeiros	42

44

RESPONSABILIDADE PELO NOSSO MEIO AMBIENTE

Proteção do Meio Ambiente e Combate às Mudanças Climáticas	46
Produtos ecologicamente corretos	47
Ética de softwares	48

50

PROTEGENDO NOSSA EMPRESA

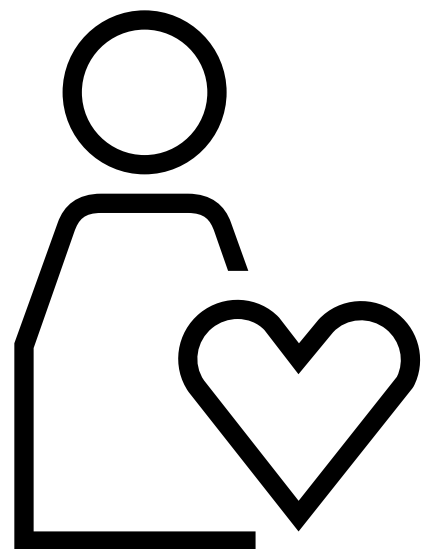
Protegendo as informações da nossa empresa	52
Propriedade Intelectual	54
Proteção de Dados	55
Uso Aceitável da Propriedade da Empresa	56

58

PERGUNTAS? DÚVIDAS? MÁ CONDUTA OBSERVADA?

PREÂMBULO

Na TK Elevator, mantemos os mais altos padrões, tanto como indivíduos quanto como organização. Os Princípios da TK Elevator são um reflexo direto de nossa busca pela Excelência. Este Código de Conduta fornece orientação aos nossos funcionários sobre como atingir essa meta ambiciosa.



Com o serviço no centro dos nossos negócios, as pessoas estão no coração dos nossos negócios. A dedicação e o desempenho de cada funcionário fazem nossa Empresa avançar a cada dia, cada um contribuindo para a melhor versão de nossos produtos e serviços, de nossa organização e de nós mesmos. Incentivamos e apoiamos nossos funcionários em uma jornada contínua de desenvolvimento pessoal.

Temos orgulho de fazer parte de uma empresa, a TK Elevator. Nossa empresa respeita a diversidade como uma das muitas características positivas da TK Elevator como uma empresa verdadeiramente global. Para nós, perspectivas diversas representam uma oportunidade de aprender uns com os outros. Construímos alinhamento e confiança entre as equipes, livres de discriminação. Impulsionados por um olhar otimista para o futuro, trabalhamos juntos com respeito mútuo e empatia para criar um ambiente seguro e desafiador do qual as gerações futuras desejem fazer parte.

A TK Elevator atua como um cidadão corporativo responsável. Estamos ativamente comprometidos com o desenvolvimento sustentável e a proteção do

meio ambiente. Como signatária do Pacto Global das Nações Unidas, a TK Elevator contribui para os Objetivos de Desenvolvimento Sustentável ao conduzir negócios alinhados com seus dez princípios. Estamos comprometidos com a Declaração Universal dos Direitos Humanos das Nações Unidas e as normas trabalhistas da Organização Internacional do Trabalho (OIT), e exigimos o mesmo de nossos fornecedores.

Para nós, a segurança de nossos clientes, nossos colegas e todos que entram em contato com nossos produtos é um valor central. Para isso, seguimos os mais altos padrões, especialmente em segurança. Consequentemente, a saúde e a segurança no local de trabalho são uma prioridade. Desenvolvemos, produzimos e mantemos produtos seguros para um crescimento sustentável.

Agimos com honestidade e construímos confiança ao sermos verdadeiros, respeitosos e transparentes. Respeitamos as regras – internas e externas, nacionais e internacionais. Dissociamos-nos de fazer negócios, atingir metas ou desenvolver nossos produtos e serviços por meio de comportamentos ou práticas antiéticas ou ilegais. Abordamos as questões em pauta com coragem e vemos o conflito construtivo como uma oportunidade de crescimento.

Envolvemo-nos como empreendedores, seguindo a nossa visão de longo prazo, de forma a alcançar constantemente um crescimento rentável e sustentável. Não estamos sozinhos nisso. Nossos fornecedores são parte integrante de nosso projeto de longo prazo. Exigimos de nossos fornecedores que mantenham os mesmos padrões elevados, valores comuns e respeito à lei.

Este Código de Conduta e os Princípios da TK Elevator são a base da nossa história de sucesso.

OS SEIS PRINCÍPIOS BÁSICOS A SEGUIR FORNECEM ORIENTAÇÃO PARA A TK ELEVATOR COMO EMPRESA, BEM COMO PARA NOSSOS FUNCIONÁRIOS. ELES REFLETEM NOSSA MENTALIDADE E COMPORTAMENTO, BEM COMO A MANEIRA COMO QUEREMOS TRABALHAR JUNTOS.

PRINCÍPIOS TK ELEVATOR

Seja um empreendedor



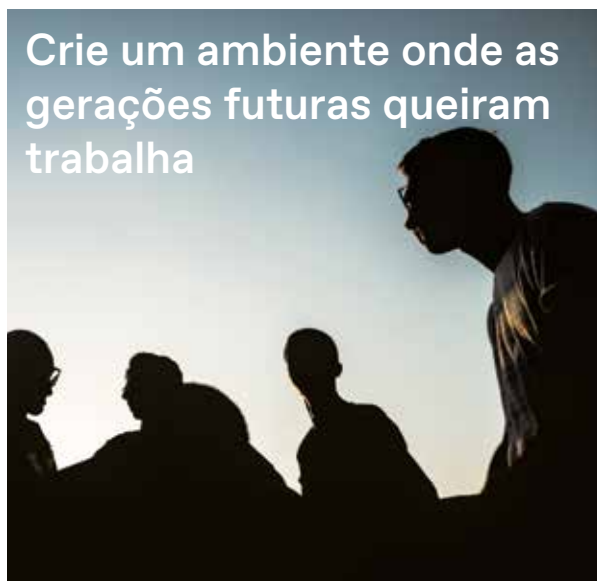
Cumprindo as metas do Planejamento Estratégico, seguindo uma visão de longo prazo, estabelecendo metas ambiciosas e capacitando as pessoas a seguirem adiante

Seja honesto e transparente



Construímos confiança sendo verdadeiros e mostrando coragem para resolver problemas reais

Crie um ambiente onde as gerações futuras queiram trabalha



Nós capacitamos as pessoas a serem autênticas, a crescer e alcançar seu pleno potencial



Manter nosso pessoal seguro

Construímos um ambiente seguro para atingir zero fatalidades em todo o mundo



Pense pelo todo

Somos uma empresa com objetivos alinhados através das fronteiras geográficas e funcionais



Facilite a vida do nosso cliente

Mantemos nossos clientes no centro do negócio, sendo a empresa mais fácil de se trabalhar e oferecendo um serviço excepcional



「 FAZENDO NEGÓCIOS 」



Produtos e Segurança

Desenvolvemos e produzimos soluções inovadoras, técnicas e digitais para o benefício das pessoas que utilizam nossos produtos. Elas são projetadas para atender às necessidades individuais de nossos clientes. A TK Elevator se esforça para garantir que nossos produtos sejam feitos com os mais altos padrões de qualidade e segurança, sempre tendo em mente a saúde dos trabalhadores envolvidos.

Saiba mais

Nosso alto respeito aos clientes e usuários de nossos produtos é mais bem expresso ao atender suas necessidades de maneira segura. Testamos todos os produtos e serviços para proteger a segurança e a saúde, minimizando os defeitos. Acreditamos que todos os acidentes podem ser evitados e todos os produtos e serviços podem estar livres de defeitos. Na TK Elevator, começamos a jornada em direção a esses objetivos anos atrás e estamos constantemente nos esforçando para melhorar, com sucesso já significativo.

Orientação Prática

Segurança e qualidade seguem a mesma mentalidade: a abordagem “Zero” (zero acidentes, zero defeitos). Isso significa que todos os erros são uma oportunidade de aprendizado para melhorar nossos processos. Sempre que vemos coisas que ainda não estão funcionando corretamente, tomamos medidas imediatas para garantir que as mudemos para melhor. Não podemos melhorar se os problemas não forem resolvidos de maneira estruturada ou até mesmo ocultados. Como empresa, esperamos que todos os nossos fornecedores e contratados sigam a mesma mentalidade e desenvolvam ainda mais seus processos e resolvam proativamente quaisquer problemas que possam encontrar.

Exemplo

Você observa que a segurança dos trabalhadores não é bem respeitada no local do fornecedor. Durante o processo de seleção de fornecedores, muitos fatores foram considerados. Um critério importante foi o preço do produto. O fornecedor explica que se queremos que respeitem as regras de segurança, os preços vão aumentar. Você deseja obter um fornecimento com preços razoáveis sem comprometer a segurança, pois problemas em sua produção relacionados a segurança, sustentabilidade ou recursos de qualidade inevitavelmente também levarão a problemas com nossos produtos, mais cedo ou mais tarde. Você discute a situação com o fornecedor e concorda com um plano de medidas com o entendimento de que, se eles não conseguirem alcançar melhorias duradouras, a TK Elevator considerará a substituição do fornecedor.

Exemplo

Vários componentes precisam ser entregues com urgência ao canteiro de obras para manter nosso projeto dentro do cronograma. No entanto, um componente de segurança não passou no teste final. O envio sem o teste é de alto risco, pois a segurança pode ser comprometida. Não podemos comprometer a segurança, por isso precisamos tomar medidas adequadas para evitar qualquer dano. Quando o risco for inaceitável, um produto potencialmente perigoso não deve ser enviado. E, claro, precisamos descobrir por que essa situação não foi descoberta e evitada antes e, depois, melhorar nossos processos.



Evitar Conflitos de Interesse

Agimos no interesse da nossa Empresa. Nossas decisões são baseadas exclusivamente em critérios profissionais e no interesse da TK Elevator, sem influência indevida de interesses individuais e pessoais.

Saiba mais

Em certas situações relacionadas ao trabalho, objetivos ou interesses pessoais podem entrar em conflito com nossas obrigações profissionais. Nossos próprios interesses – ou os de terceiros próximos, como familiares ou amigos próximos – podem prejudicar nosso julgamento. Nessas situações, nossos critérios profissionais devem prevalecer.



Orientação Prática

Ao enfrentar um conflito de interesse real ou potencial, você deve divulgá-lo ao seu supervisor, ao Departamento de Recursos Humanos ou a um Compliance Officer assim que o reconhecer. Se você não tiver certeza se tem um conflito, não hesite em entrar em contato com um Compliance Officer para obter apoio. Não ignore um conflito de interesses – mesmo que você sinta que sua decisão foi correta e não influenciada. Criar transparência desde o início evitará ter que justificar sua decisão mais tarde. Juntamente com seu supervisor e/ou um Compliance Officer, medidas podem ser tomadas para evitar até mesmo a aparência de um conflito de interesses. Dessa forma, você protege sua integridade pessoal e a integridade da TK Elevator.

Exemplo

Você é responsável pela aquisição de mercadorias. O negócio do seu amigo é um possível fornecedor. Isso cria um conflito de interesses. Você deve divulgar a situação ao seu supervisor ou a um Compliance Officer para encontrar uma solução viável em conjunto. Pode haver várias maneiras de garantir que o conflito não afete a decisão: uma análise mais profunda de sua decisão por um supervisor, participação de uma parte neutra ou entrega dessa decisão específica a um colega.

Exemplo

Um gerente em sua área prefere contratar funcionários de sua família e garante que eles ganhem salários extraordinariamente altos. É natural querer o melhor para amigos e familiares. No entanto, em um contexto profissional, isso não deve influenciar nossa tomada de decisão. A contratação deve ser livre de conflitos de interesse. Caso perceba tais práticas problemáticas, entre em contato com o Departamento de Recursos Humanos local ou utilize um dos canais de denúncia disponíveis para que o problema possa ser devidamente investigado.

Conformidade com a Lei

Na TK Elevator, só fazemos negócios da maneira certa. Agir de acordo com a lei é essencial. Permanecemos informados sobre as leis e regulamentos aplicáveis e garantimos seu cumprimento. Em caso de dúvida, procuramos aconselhamento jurídico qualificado.

Saiba mais

Nosso objetivo é fazer a coisa certa. A situação legal pode diferir de país para país, mas as leis precisam ser seguidas em todos os lugares. As violações das leis aplicáveis podem levar a multas, danos, reclamações ou até mesmo listas de exclusão, bem como riscos indiretos, como exposição negativa na mídia. Há também riscos para a gestão pessoal, bem como para os funcionários individuais. Ao fazer negócios, sempre tenha isso em mente e proteja nossa Empresa e a si mesmo, cumprindo a lei.

Orientação Prática

Se você tiver dúvidas em relação às leis aplicáveis, acordos contratuais ou regulamentos internos, colegas experientes podem fornecer apoio. Você não deve hesitar em entrar em contato com o Departamento Jurídico ou de Compliance para obter conselhos práticos em situações desafiadoras e apoiá-lo no desenvolvimento de uma solução. São especialistas que irão aconselhá-lo e fornecer-lhe os documentos e orientações necessários. Certifique-se de não usar modelos ou conselhos desatualizados. Não aja precipitadamente e permita a você e sua equipe um momento para uma análise da situação e compreensão das implicações legais.

Exemplo

Você está em negociações de contrato. O parceiro contratual insiste que você concorde com a minuta do contrato e a entregue para você assinar imediatamente. No entanto, o contrato pode conter cláusulas que levem a desvantagens significativas para a TK Elevator. As disposições contratuais podem até entrar em conflito com a lei local. Você é a favor de ter uma revisão de contrato adequada e uma avaliação de riscos e responsabilidades antes de assinar qualquer documento juridicamente vinculativo. Você entra em contato com o Departamento Jurídico local para apoiá-lo nas negociações de seu contrato e minimizar a exposição da Empresa a riscos e responsabilizações.

Exemplo

Você planeja um projeto de reorganização que incluirá a alteração da estrutura da entidade envolvida para impulsionar seus negócios. Você está ciente de que a lei local estabelece requisitos para a Empresa e sua administração. Portanto, você informa o Departamento Jurídico e os envolve em seus planos de projeto desde o início. Juntos, vocês planejam todas as etapas necessárias de acordo com os requisitos legais locais. É importante que todos os aspectos legais sejam analisados com cuidado.



Controle Comercial

Como uma empresa internacional, apoiamos o fluxo de ideias e mercadorias em todo o mundo e nos beneficiamos do comércio internacional. Respeitamos os requisitos para fornecer e obter produtos e serviços em um ambiente transfronteiriço.

Saiba mais

No comércio internacional, podem existir restrições ou requisitos de licença para fazer negócios. Essas restrições podem se referir a indivíduos ou entidades sancionadas (geralmente contidas em listas de sanções), a países inteiros ou a determinados bens e serviços. Apoiamos os esforços nacionais e internacionais para prevenir a proliferação de armas de destruição em massa e atividades terroristas. A TK Elevator não participa de transações comerciais com pessoas físicas ou jurídicas que não devam receber fundos, produtos ou recursos econômicos.

Orientação Prática

Você precisa estar ciente das restrições de controle comercial, conforme exigido por sua função na Empresa, ao fazer negócios com parceiros em outros países. Esclareça quaisquer dúvidas, suspeitas ou dúvidas nesta área com seu supervisor ou um Compliance Officer antes de continuar a atividade comercial. Você não deve se envolver em transações com entidades ou indivíduos incluídos em uma lista de sanções nacionais ou internacionais aplicáveis.

Exemplo

Você pretende assinar um contrato importante para a instalação de várias unidades de elevadores em outro país que não o seu. Você segue os procedimentos internos de verificação antes de aceitar um novo cliente. Durante o processo, você fica sabendo que essa empresa foi incluída em uma lista de sanções e fazer negócios com ela pode colocar a TK Elevator em risco. Você decide consultar seu Compliance Officer para uma avaliação aprofundada antes de assinar qualquer contrato.

Exemplo

Um cliente entra em contato com você sobre a compra de uma peça de reposição e solicita que ela seja enviada para outro país. Você percebe pelas reportagens da mídia que o país pode estar sujeito a um embargo internacional. Como você não tem certeza se alguma restrição se aplica ao tipo de transação que está planejando, você decide verificar primeiro com seu Compliance Officer para obter orientação sobre a lei de controle comercial aplicável.

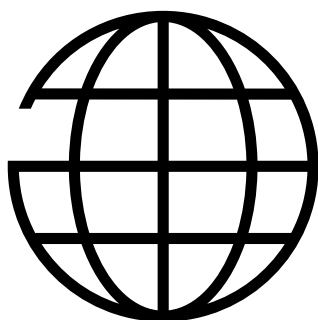


Contra a lavagem de dinheiro

Na TK Elevator, assumimos total responsabilidade e contribuimos para os esforços nacionais e internacionais para evitar que fundos ilegais de atividades criminosas – como, por exemplo, fraude, tráfico de drogas e armas – sejam introduzidos na economia legal ou usados para financiamento do terrorismo. Assim, protegemos nossa empresa de ser abusada por lavagem de dinheiro e financiamento do terrorismo.

Saiba mais

A lavagem de dinheiro é o processo de reinjetar fundos adquiridos ilegalmente na economia legal. Isso significa que o fato de o dinheiro ser ganho a partir de uma ação ilegal, como fraude, fica oculto ao se pagar por mercadorias compradas de empresas legítimas, como a nossa. Para evitar isso, devemos ficar atentos. Conhecendo os riscos e solicitando apoio em caso de incerteza, você pode contribuir significativamente para a prevenção da lavagem de dinheiro por meio de nossa Empresa.



Orientação Prática

Existem medidas em vigor para proteger nossa empresa contra esquemas de lavagem de dinheiro, incluindo limites para pagamentos em dinheiro, bem como requisitos para identificar parceiros de negócios. Você pode contribuir mantendo os olhos abertos para indicadores de risco em transações ou interações com terceiros. Estruturas corporativas desnecessariamente complexas, pagamentos por partes desconhecidas ou casos de negócios inconsistentes podem indicar esses riscos (os chamados sinais de alerta). Seu Compliance Officer pode ajudá-lo a avaliar se esses sinais podem ser um indicador de atividades de lavagem de dinheiro e orientá-lo sobre como preveni-lo efetivamente.

Exemplo

Você está prestes a assinar um contrato com um cliente, mas eles mudam constantemente a empresa que será nossa contraparte contratual. Por fim, o contrato deverá ser assinado por uma subsidiária desconhecida em outro país e você terá dificuldade para entender a estrutura corporativa do cliente. Você lembra que isso pode indicar um risco de lavagem de dinheiro. Você entra em contato com seu Compliance Officer para verificar se a estrutura de transação proposta pode ser um indicador de atividades de lavagem de dinheiro.

Exemplo

Você está verificando os pagamentos em um projeto quando percebe que um dos pagamentos foi feito por uma empresa com um nome ligeiramente diferente do nome do cliente. A forma jurídica também é diferente. O cliente não reage às suas perguntas nem fornece qualquer explicação. Você imediatamente contata seu Compliance Officer para determinar conjuntamente os próximos passos. Ao permanecer vigilante, você já está contribuindo para proteger nossa empresa.

Concorrência Justa

A TK Elevator representa competência tecnológica, inovação, orientação ao cliente e funcionários responsáveis e motivados. Competimos por méritos de maneira justa e transparente. Não toleramos o descumprimento das leis antitruste.

Saiba mais

A celebração de acordos (especialmente acordos de “cartel”) que prejudiquem a concorrência leal entre empresas é proibida e pode resultar em graves consequências. Da mesma forma, a troca de informações concorrencialmente sensíveis entre concorrentes também é geralmente proibida. Informações competitivas sensíveis são aquelas que facilitam a previsão das ações dos concorrentes no mercado. Este é, por exemplo, o caso de informações relativas a preços futuros.

Orientação Prática

Ao interagir direta ou indiretamente com concorrentes, você precisa estar ciente e respeitar as limitações. Você nunca deve concordar nem mesmo discutir tópicos competitivos sensíveis com concorrentes. Os tópicos proibidos incluem preços específicos ou política de preços, componentes de preços, estratégia de marketing, modelos de negócios internos, produtividade e capacidade. Se você receber essas informações de um concorrente direta ou indiretamente, entre em contato com seu supervisor ou com um Compliance Officer.

Exemplo

Durante uma reunião da associação comercial, os participantes sugerem compartilhar informações sobre preços. Você protesta e finalmente decide sair da reunião. Você solicita formalmente que seu protesto e o fato de você ter saído sejam refletidos na ata da reunião. Você quer certificar-se de que outros participantes tomem nota de sua saída, despedindo-se de algumas das pessoas que você conhece. Após o incidente, você informa seu Compliance Officer e solicita a ata da reunião à associação.

Exemplo

Em um churrasco, você conhece um ex-colega que agora trabalha para um concorrente e reclama de sua pressão para melhorar suas vendas. Com algumas grandes licitações de projetos chegando, de que ambas as empresas participarão, ele sugere que você “deixe que ele ganhe” o primeiro e ele retribuirá o favor no lance seguinte. Você percebe que o que ele está oferecendo é claramente uma tentativa de adulteração da licitação. Você recusa e informa um Compliance Officer o mais rápido possível.



Anticorrupção

Não toleramos corrupção de forma alguma. Acreditamos na conquista e manutenção de negócios com base na qualidade de nossos produtos e serviços. Da mesma forma, escolhemos nossos parceiros de negócios com base na qualidade de sua oferta e em nosso entendimento compartilhado de que subornos não são uma forma de ganhar ou manter negócios. Somos signatários do Pacto Global da ONU e – juntamente com empresas e organizações de todo o mundo – contribuimos para esta iniciativa das Nações Unidas de combate à corrupção.

Saiba mais

A política da TK Elevator, assim como muitas leis ao redor do mundo, proíbem, direta ou indiretamente, oferecer ou pagar subornos, propinas e outros pagamentos impróprios. A corrupção e os subornos podem assumir muitas formas. Nossos funcionários e qualquer pessoa que trabalhe para ou em nome da TK Elevator devem abster-se de se envolver em qualquer forma de corrupção. Todos eles visam influenciar indevidamente uma decisão de dar/obter tratamento preferencial inadequado em troca de um benefício. Os benefícios não precisam ser monetários nem mesmo materiais para se qualificarem como subornos. Ofertas de tratamento preferencial (por sua vez) também podem se qualificar.

Orientação Prática

Os pagamentos por ou em nome da TK Elevator devem sempre ser estritamente para produtos ou serviços prestados, ser pagos diretamente à organização ou pessoa física que fornece o produto ou serviço, e o valor pago deve ser baseado no preço de mercado. Sob circunstância alguma você deve oferecer ou aceitar benefícios ou vantagens que visem influenciar uma decisão comercial de maneira inadequada. Esteja ciente de que as tentativas de corromper sua tomada de decisão podem ser sutis, como ofertas de vantagens imateriais, como um favor ao decidir quem contratar, e também podem ser oferecidas beneficiando indiretamente amigos ou parentes.



COMPLIANCE

Exemplo

Durante as negociações, um fornecedor oferece um estágio bem remunerado para um parente seu na empresa dele. Em troca, espera-se que você favoreça a oferta dele. Embora a vantagem não seja de valor monetário direto nem o beneficie diretamente, isso ainda pode ser considerado corrupção e não deve ser acordado.

Exemplo

Após um dia desafiador de negociações com um cliente em potencial e sem um resultado satisfatório, você considera convidá-lo para um jantar muito caro. Você espera que, após esse “tratamento real”, seu cliente em potencial possa ser “mais amigável” no dia seguinte. No entanto, especialmente durante as negociações em andamento, os convites podem facilmente dar a impressão errada ou até mesmo se qualificar como suborno – mesmo quando feitos com boas intenções. Atenha-se às recomendações do Departamento de Compliance sobre presentes e convites nas diretrizes internas.



TRABALHANDO JUNTOS



Direitos Humanos e Trabalhistas

Na TK Elevator, respeitamos e protegemos os direitos humanos e trabalhistas. Consideramos da maior importância as boas condições de trabalho para todos os funcionários.

Saiba mais

Respeitamos os padrões de direitos humanos e trabalhistas reconhecidos pela comunidade internacional e pelos países em que atuamos, e apoiamos totalmente sua observância. De nossos fornecedores, exigimos que façam o mesmo. Reconhecemos e respeitamos os direitos fundamentais estabelecidos na Declaração Universal dos Direitos Humanos das Nações Unidas e na Declaração da Organização Internacional do Trabalho (OIT) sobre Princípios e Direitos Fundamentais no Trabalho. Para isso, nosso Acordo-Quadro Global estabelece os objetivos e princípios básicos para trabalharmos juntos no espírito de responsabilidade social.

Não contrataremos nenhum funcionário que ainda não tenha atingido a idade mínima legal de acordo com os requisitos nacionais e da OIT aplicáveis. Jamais aceitaremos qualquer forma de trabalho forçado ou obrigatório.



Orientação Prática

Ao tomar decisões sobre a contratação ou definir a estrutura dentro da qual os funcionários da TK Elevator trabalham, todas as decisões devem ser baseadas na lei aplicável e em acordos (internos e externos) com os representantes dos funcionários ou sindicatos. Se você estiver em condições de tomar decisões que afetem a forma como trabalhamos, internamente e com nossos parceiros, você deve estar ciente dos requisitos legais aplicáveis e cumpri-los. Esperamos que nossos parceiros de negócios ajam de acordo com esses valores fundamentais.

Exemplo

Ao visitar um prestador de serviços em um canteiro de obras, você percebe que os trabalhadores estão trabalhando sem pausas e em condições muito precárias. Você traz este tópico para que a questão possa ser investigada e medidas adequadas sejam iniciadas.

Exemplo

Antes de contratar um novo funcionário, você percebe que o candidato parece muito jovem. Embora tudo pareça em ordem com base em seu currículo, você quer ter certeza de que a lei trabalhista local é observada. Você discute com o Departamento de Recursos Humanos local e decide verificar a idade no passaporte ou documento comparável para cumprir a lei local.

Segurança e Saúde Ocupacional

Na TK Elevator, segurança e saúde ocupacional são parte integrante de nossos processos de negócios. Eles são importantes desde o início em todas as decisões técnicas, econômicas e sociais. A segurança e a saúde de nossos funcionários são de extrema importância para todos nós da TK Elevator e uma posição que alcança toda a Empresa.

Saiba mais

Cuidamos de nós mesmos e uns dos outros, e prevenimos e relatamos lesões e doenças relacionadas ao local de trabalho. Todos os funcionários devem promover a segurança e a saúde no seu ambiente de trabalho e cumprir as disposições aplicáveis. Nossas lideranças são obrigadas a instruir e ajudar os seus funcionários na assunção desta responsabilidade.



OSH
BECAUSE WE CARE

Orientação Prática

No trabalho, você deve sempre cumprir os requisitos relevantes de saúde e segurança e usar todos os equipamentos de proteção individual. Você deve evitar armadilhas criadas por ambientes inseguros, bem como por erros baseados em nosso comportamento. Ajude outras pessoas que trabalham com você a fazer o mesmo. Interrompa imediatamente qualquer trabalho que pareça inseguro ou se o equipamento de proteção individual necessário não estiver sendo usado. Todos nós contribuimos para a segurança uns dos outros, identificando, avaliando e relatando riscos de saúde e segurança. Se você não tiver certeza sobre os requisitos que se aplicam em sua área, seu supervisor ou representante local de Segurança e Saúde Ocupacional o apoiará e orientará. Se você tiver alguma dúvida sobre sua aptidão ou a de um colega para o trabalho ou quanto à capacidade de realizar o trabalho designado com segurança, informe-os sobre suas preocupações ou envolva um supervisor e/ou o representante de Segurança e Saúde Ocupacional.

Exemplo

Você recebeu recentemente um novo equipamento de segurança e não tem certeza de como usá-lo, mas presume que ele funcione da mesma maneira que o modelo antigo. Você trabalha com um colega que recebeu treinamento recentemente, mas está atrasado. Você considera começar sem ele, mas imediatamente descarta a ideia. Você coloca a segurança em primeiro lugar e decide começar apenas quando um sistema de trabalho seguro for estabelecido e você tiver acesso às ferramentas e equipamentos certos.

Exemplo

Você é chamado para realizar uma manutenção de emergência no prédio de um cliente. Para o cliente, é fundamental que o elevador esteja pronto no início do próximo dia útil. A tarefa tem uma instrução de trabalho que exige que medidas de segurança específicas sejam tomadas. No entanto, elas são demoradas. Você informa ao seu supervisor que, dadas as medidas de segurança necessárias, a tarefa pode não ser concluída dentro do prazo do cliente. Juntos, vocês procuram maneiras de concluir a manutenção o mais rápido possível, respeitando todos os requisitos de segurança. Nunca comprometa a segurança.

Igualdade de Tratamento e Não Discriminação

Acreditamos em uma cultura de igualdade de oportunidades, confiança e respeito mútuos. Nossas decisões de recrutamento, contratação, promoção, desenvolvimento e salário são tomadas exclusivamente com base nas qualificações de nossos funcionários e nas características relacionadas ao trabalho. Não toleramos nenhum tipo de discriminação.

Saiba mais

As decisões que afetam outra pessoa não devem ser baseadas em critérios inadequados ou discriminar de maneira problemática. A discriminação pode assumir muitas formas. As decisões podem, por exemplo, ser tendenciosas com base em gênero, idade, cor da pele, cultura, origem étnica, identidade sexual, deficiência ou religião. Isso pode resultar em tratamento desigual e comportamento discriminatório. Isso pode afetar todos os aspectos do nosso trabalho, incluindo a remuneração. O comportamento discriminatório também pode ser visível em situações cotidianas ou trocas informais com colegas. Tal conduta deve ser evitada para fomentar o ambiente aberto e tolerante que almejamos.

Orientação Prática

Mantenha os olhos abertos e esteja ciente desses preconceitos. Isso pode ser um desafio, pois a influência em nossas ações pode ser subconsciente. Coloque-se no lugar de outra pessoa e reflita criticamente se suas decisões são objetivas e orientadas apenas por características relacionadas ao trabalho. Se você testemunhar discriminação de qualquer forma, não hesite em abordar o tema abertamente e reforçar os valores de não discriminação da TK Elevator.

Exemplo

Você está tentando preencher uma vaga em seu departamento e está recrutando um candidato externo. Você encontrou dois candidatos adequados e igualmente qualificados, mas com países de origem diferentes. Sua decisão é baseada exclusivamente em requisitos relacionados ao trabalho e não é motivada por preconceitos culturais pessoais.

Exemplo

Com base no processo de avaliação anual, dois membros da equipe se qualificam para treinamento adicional. No entanto, como um deles vai se aposentar em alguns anos, levanta-se a discussão sobre o benefício de longo prazo de uma participação em treinamento para a Empresa. Você sabe que na TK Elevator buscamos dar oportunidades iguais a todos os funcionários e valorizamos a diversidade, então você descarta o argumento e não trata os membros de sua equipe de maneira diferente com base na idade.



Equilíbrio entre Trabalho e Vida Pessoal

A saúde e a segurança de nossos funcionários são de extrema importância na TK Elevator. Acreditamos que um equilíbrio saudável entre vida profissional e pessoal é fundamental para o bem-estar de todos os funcionários.

Saiba mais

O equilíbrio entre trabalho e vida pessoal, ou integração entre vida profissional e pessoal, visa o equilíbrio entre as necessidades pessoais e as exigências do trabalho. Todos queremos trabalhar de maneira segura e saudável para nós, nossas famílias e nossa Empresa. É por isso que criamos em conjunto condições de trabalho que nos permitem maximizar o nosso potencial, tendo em conta a situação pessoal e as necessidades de cada funcionário.

Orientação Prática

Ao tomar uma decisão que afetará a forma como uma pessoa trabalha na TK Elevator, você deve considerar a situação pessoal do funcionário e outras circunstâncias relevantes. Ao lidar com o equilíbrio do tempo de trabalho, oferecer diferentes modelos de tempo de trabalho, como modelos de compartilhamento de trabalho, pode ser uma opção. Quando um funcionário está com dificuldades, uma discussão aberta com colegas, o supervisor ou o Departamento de Recursos Humanos local poderá ajudar a identificar possíveis soluções.

Exemplo

Você gostaria de tirar licença parental para cuidar de seus filhos. No entanto, você está preocupado que isso possa ser considerado inadequado e afetar sua futura carreira. Independentemente de sua posição na empresa, você deve discutir as opções com o Departamento de Recursos Humanos local e seu supervisor. Na TK Elevator, reconhecemos a situação pessoal de cada indivíduo e encontramos soluções que funcionam para a sua vida profissional e pessoal.

Exemplo

Você iniciou recentemente um novo projeto multifuncional com colegas de diferentes regiões do mundo. Devido às mudanças em sua vida pessoal, os horários das reuniões representam um verdadeiro desafio para você. No início, você está relutante em abordar o assunto, mas como está consciente de seus deveres e de seu bem-estar, discute abertamente o assunto com a equipe. Juntos, vocês são capazes de encontrar um período de tempo que se adapte a todos vocês.



Diversidade e Inclusão

Diversidade e inclusão fazem parte dos nossos valores fundamentais. Nosso objetivo é desenvolver e manter uma força de trabalho diversificada, e acreditamos que uma mistura de experiências, opiniões e talentos enriquece nossa empresa e nos ajuda a alcançar o sucesso.

Saiba mais

A diversidade tem muitas nuances – seja idade, etnia, educação, expressão de gênero, orientação sexual, religião ou deficiência. Cada indivíduo é único à sua maneira. Acreditamos que somente com uma força de trabalho diversificada teremos sucesso no desenvolvimento de nossa Empresa. Nós nos beneficiamos de diferentes experiências, culturas e pontos fortes. Integramos e valorizamos a todos, sem exceção. Aplicamos isso a todos os aspectos do emprego, incluindo recrutamento, seleção, remuneração, benefícios, treinamento e desenvolvimento, promoção, transferência, rescisão e quaisquer outros termos e condições de emprego.



Orientação Prática

Na TK Elevator, abraçamos a diversidade em todas as suas facetas e tonalidades. Você não deve julgar colegas ou funcionários com base em qualquer característica ou status pessoal, mas apenas basear suas decisões em sua experiência com eles, suas habilidades relacionadas ao trabalho e características profissionais. Se você sofrer ou observar discriminação em relação a qualquer uma das características pessoais mencionadas acima, você pode abordar isso abertamente. Seu supervisor ou o Departamento de Recursos Humanos são bons pontos de contato.

Exemplo

Como supervisor, você é abordado por um de seus colegas, que solicita férias. O momento é inconveniente, porque há uma grande demanda por serviços. A partir de sua explicação, no entanto, você entende que este é um feriado religioso importante para ele. Juntamente a seus outros colegas, você elabora uma solução que permite que ele tire a folga solicitada.

Exemplo

Um dos seus colegas tem uma deficiência física. Suas qualificações são excelentes, mas você hesita em desafiar suas habilidades com um projeto exigente porque tem medo das limitações desconhecidas que ele possa ter. Você decide discutir abertamente os desafios esperados com o candidato. Por fim, como ele é um candidato adequado, você decide incluí-lo no projeto. Você coordena em conjunto quaisquer requisitos adicionais para permitir que ele execute seu trabalho com sucesso.

Álcool e Drogas

Levamos muito a sério nosso compromisso com a saúde e a segurança. Todos os locais de trabalho devem estar livres do uso de álcool, drogas ilícitas e do uso indevido de outras substâncias.

Saiba mais

A TK Elevator possui requisitos e recomendações abrangentes sobre como manter o local de trabalho seguro. O uso de álcool, o tabagismo e o uso indevido de outras substâncias, incluindo medicamentos, afetam a saúde de nossos funcionários e podem levantar sérios problemas de segurança. Não é permitido o uso de drogas ilícitas. As lideranças são responsáveis por garantir que os sistemas de suporte estejam implementados.

Exemplo

Você percebe que seu colega parece distraído e cansado. Você acha que ele pode ter tomado algum medicamento e que isso pode interferir em sua capacidade de realizar seu trabalho com segurança. Você o encoraja a informar o supervisor. Seu colega e o supervisor determinam juntos se ele ainda está apto para o trabalho. Eles acham que sua capacidade de trabalhar com segurança é afetada negativamente, então decidem que ele não voltará ao trabalho e tirará o dia de folga.

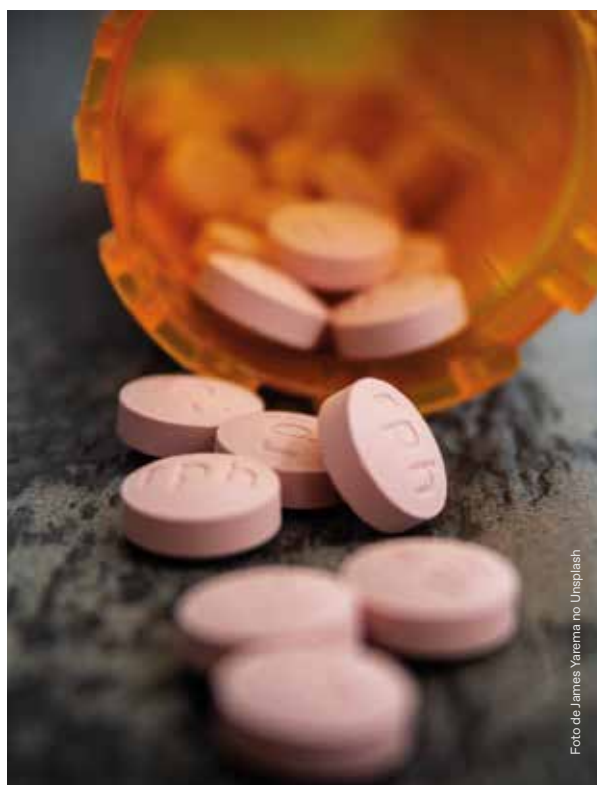
Exemplo

Antes do turno da tarde, você almoça rapidamente em um restaurante com um amigo. Seu time favorito está ganhando e as pessoas ao seu redor estão torcendo. Seu amigo sugere comemorar com uma cerveja gelada. No entanto, você lembra que beber álcool antes do início do seu trabalho pode interferir na sua segurança ou na de outras pessoas. Você decide ficar com água dessa vez.

Orientação Prática

Se você tiver consumido álcool ou estiver sob a influência de drogas ou medicamentos (legais, prescritos ou ilegais) que influenciem negativamente sua concentração ou capacidade de trabalhar com segurança, não realize nenhum trabalho. Se você acha que você ou um colega pode ser influenciado dessa forma, isso deve ser informado imediatamente ao supervisor antes de iniciar o trabalho. Todos, mas especialmente nossas lideranças, devem agir de acordo com os avisos ou reclamações que recebem. Procurar ajuda pode parecer estranho no começo, mas é a coisa certa a fazer para manter seus colegas e você mesmo em segurança.

Para eventos especiais ou eventos fora do local de trabalho, a liderança sênior que patrocina o evento deve tomar uma decisão para todos os funcionários participantes. Nunca dirija ou opere veículos ou máquinas sob a influência de drogas ou álcool.



Remuneração

Na TK Elevator, buscamos justiça e transparência na remuneração de nossas lideranças e funcionários. As decisões de remuneração geral e individual devem sempre seguir nossas diretrizes e procedimentos internos e devem ser comunicadas de forma clara a cada funcionário.

Saiba mais

A remuneração é, além de muitas outras formas de reconhecimento, a recompensa monetária pelo tempo e esforço investidos por nossos funcionários. Cumprimos todos os requisitos nacionais e internacionais aplicáveis ao salário mínimo. Nosso objetivo é que a remuneração seja justa e adequada à função, às tarefas e aos deveres específicos. A remuneração é também o resultado do sucesso e do desempenho. Especialmente os elementos de remuneração variável refletem isso. Dessa forma, a remuneração pode fomentar a motivação e o desempenho e contribuir para a retenção de talentos. Esta é uma pré-condição muito importante para que a TK Elevator seja e continue sendo um ótimo lugar para trabalhar aos olhos de nossos funcionários.

Orientação Prática

As decisões de remuneração sempre devem seguir as diretrizes e os procedimentos internos. Elas têm que ser justas e devem ser comunicadas com clareza. As expectativas de desempenho devem estar vinculadas ao desempenho da Empresa, bem como às metas individuais – essas metas devem ser ambiciosas, mas realistas. Todos os funcionários devem ter objetivos desafiadores e motivadores, que lhes permitam atuar como “empreendedores”, mas nunca os coloquem sob uma pressão que leve a incentivos e práticas erradas.

Exemplo

Um colega é conhecido por passar muito tempo com seu gerente em comum. Eles gostam do mesmo time esportivo e costumam falar sobre isso na hora do almoço. Você se pergunta se os interesses compartilhados deles melhoram as chances de aumento de salário de seu colega. No entanto, os pacotes de remuneração devem ser definidos exclusivamente com base nos requisitos específicos do trabalho e nas qualificações relacionadas. Espera-se que seu gerente evite preferências pessoais. Para facilitar a compreensão de como funciona a remuneração, os chamados níveis de cargos e/ou níveis salariais são frequentemente usados para estruturar os requisitos do cargo de maneira objetiva.

Exemplo

Como liderança de uma pequena equipe, você segue o processo anual de definição e realização de metas. Você reflete com antecedência sobre o desempenho deles no ano passado e sobre as tarefas e metas à frente. Você se senta com os membros de sua equipe e troca opiniões sobre seu desempenho passado. Juntos, vocês também obtêm metas significativas para o próximo ano. Os funcionários devem sempre ser capazes de entender a relação entre sua remuneração individual (variável) e sua respectiva contribuição para o sucesso da TK Elevator. Este é um pré-requisito indispensável para uma avaliação justa e transparente do cumprimento das metas no final do ano fiscal.

Liberdade de Associação

Na TK Elevator, apoiamos o direito de todos os funcionários de formarem sindicatos e entidades representativas dos trabalhadores de forma democrática, de aderirem a tais associações e de negociarem condições de trabalho, benefícios e compensações.

Saiba mais

A TK Elevator e os representantes dos trabalhadores e sindicais aderem aos princípios democráticos básicos. Isso garante que os funcionários tenham uma oportunidade livre e justa de decidir se devem formar ou participar de uma representação de funcionários e, em caso afirmativo, eleger um representante de sua escolha. A Empresa e a administração permanecem neutras e não interferem na livre escolha de nossos funcionários.

Orientação Prática

A TK Elevator e os representantes dos funcionários e representantes sindicais trabalham juntos abertamente e em um espírito de resolução de conflitos construtivo e cooperativo para o benefício da Empresa e de seus funcionários. Você não deve interferir quando essas pessoas estiverem desempenhando seus deveres legítimos. No caso dos representantes sindicais, o acesso é necessário para que possam exercer a sua função representativa. Os representantes dos funcionários não devem ser prejudicados (incluindo quaisquer formas de retaliação) nem privilegiados por causa dessa função.

Exemplo

Como representante dos funcionários, você precisa de algumas novas habilidades para cumprir sua responsabilidade. Você pede ajuda ao seu empregador a esse respeito. Os representantes dos funcionários devem poder organizar ou participar das reuniões necessárias do comitê e receber os materiais necessários para suas atividades.

Exemplo

Um dos membros de sua equipe é eleito como representante dos funcionários. Você está apoiando esse importante papel, mas também precisa garantir a continuidade do trabalho de sua equipe. Você concorda com o membro de sua equipe em manter-se informado regularmente sobre determinadas atividades, períodos de ausência ou custos futuros.



Cooperação com representantes trabalhistas

Para a TK Elevator, uma cooperação estreita e baseada na confiança com os representantes dos funcionários é um componente chave e um firme pilar da nossa política corporativa. A confiança e o respeito mútuos e as relações de cooperação estabelecem as bases para um diálogo aberto e construtivo.

Saiba mais

Existe uma cooperação de confiança e estreita entre a TK Elevator e os representantes dos funcionários para buscar um entendimento comum e soluções viáveis para a TK Elevator e todos os seus funcionários. Um envolvimento oportuno e abrangente dos representantes dos funcionários em questões em que os direitos de co-determinação são afetados é fundamental para permitir uma comunicação aberta e apreciativa e uma participação adequada. Isso não abrange apenas a cooperação em nível local, mas também se reflete em nosso Acordo-Quadro Global e no Diálogo Global.

Orientação Prática

Uma relação de trabalho baseada na confiança é importante para garantir a cooperação entre a Empresa e os representantes dos funcionários. Um intercâmbio regular entre os representantes responsáveis do empregador e do empregado torna isso possível. Esta é a base para trabalharmos juntos. No entanto, este é um processo contínuo. Não deve levar à derivação de vantagens ou desvantagens dentro ou fora de um contexto de negócios para os representantes dos funcionários, e eles não devem pedir nem aceitá-las.

Exemplo

Você trabalha em um projeto que trata das condições de trabalho dos funcionários que podem ser relevantes para os representantes dos empregados. Na dúvida, consulte o Departamento de Recursos Humanos e Relações Trabalhistas. Juntos, vocês decidem envolver os representantes dos funcionários em tempo hábil. Comunicamos todos os fatos importantes relacionados a um tópico ou projeto de forma aberta e confiável uns com os outros.





RELAÇÕES COM PARCEIROS





Cooperando com parceiros de vendas

Na TK Elevator, nossos parceiros de vendas, como revendedores, representantes de vendas e distribuidores, contribuem significativamente para o nosso sucesso. Escolhemos nossos parceiros/intermediários com base em um entendimento compartilhado de valores e objetivos, especialmente nosso objetivo de fornecer os melhores produtos e serviços possíveis a todos os nossos clientes. Isso só pode ser feito seguindo-se regras rígidas que garantam uma atuação responsável e sustentável no mercado.

Saiba mais

Trabalhamos em conjunto com parceiros de vendas confiáveis para apoiar o crescimento e o sucesso da TK Elevator em todo o mundo. Embora não façam parte de nossa Empresa, suas ações refletem e podem afetar a TK Elevator. Portanto, selecionamos cuidadosamente nossos parceiros de vendas com base em sua capacidade de apoiar nossa organização e garantir que eles compartilhem nossos valores e padrões, incluindo o estrito cumprimento da lei. Para evitar possíveis riscos, nossos parceiros de vendas estão sujeitos a uma due diligence baseada em requisitos rigorosos e análises contínuas de desempenho.

Exemplo

Você decide que a melhor opção para expandir a presença da TK Elevator em uma nova região é contratar um parceiro de vendas. Você deve certificar-se de seguir todos os processos internos exigidos e obter as aprovações internas necessárias antes de fazer qualquer oferta vinculativa com o intermediário. Frequentemente, isso incluirá o fornecimento de dados por meio de uma ferramenta online. Se você não tiver certeza do que fazer, o Departamento de Compliance pode apoiá-lo.

Exemplo

Você trabalha com um agente que falhou repetidamente em relatar suas atividades em nosso nome. Depois de ver os relatórios, você suspeita que o agente possa ter canalizado os pagamentos para o diretor de compras do cliente. Você congela o pagamento ao agente de vendas e contata um Compliance Officer. Juntos, vocês entram em acordo sobre os próximos passos.

Orientação Prática

Caso você seja responsável pela seleção e contratação de representantes de vendas ou distribuidores, a decisão deve ser baseada nas reais necessidades da TK Elevator e no potencial de agregar valor à nossa Empresa. Você deve se familiarizar com os processos de aprovação aplicáveis. Você pode apoiar a due diligence do parceiro de vendas fornecendo as informações necessárias em tempo hábil. Se você tiver alguma razão para acreditar que pode haver má conduta de um parceiro de vendas, informe o Departamento de Compliance para que as medidas necessárias possam ser tomadas a tempo, evitando maiores riscos para a TK Elevator e seus funcionários.



Relações com Fornecedores

Na TK Elevator, acreditamos que nosso relacionamento comercial e a colaboração com nossos fornecedores devem ser baseados em regras e expectativas claras, bem como em valores comuns.

Saiba mais

A nossa cooperação com fornecedores, incluindo subcontratados, permite-nos responder da melhor forma às necessidades dos nossos clientes. Tomamos muito cuidado para usar um processo de aquisição justo e equitativo. Nosso processo de seleção visa informar claramente os fornecedores em potencial sobre nossas expectativas, nossos requisitos e padrões.

A TK Elevator não tolera violações de normas legais ou direitos humanos e trabalhistas por parte de seus fornecedores e subcontratados. Fornecedores que agem de forma ilegal ou antiética podem afetar nosso desempenho financeiro e nossa lucratividade, impactar significativamente nossa reputação e potencialmente expor nossa Empresa e nossos funcionários a penalidades criminais ou civis.

Orientação Prática

Você deve abordar abertamente nossos princípios e requisitos éticos com fornecedores nas negociações de contratos. Nosso Código de Conduta para Fornecedores é parte integrante de nossos contratos com fornecedores. Escolha parceiros que compartilhem nosso compromisso com a lei e os altos padrões de conduta empresarial. Isso pode ser desafiador em certas situações.

Manter as pessoas seguras e agir de forma sustentável é prioridade na TK Elevator. Você deve ter isso em mente, pois também se aplica aos nossos parceiros, especialmente ao escolher fornecedores. Eles devem ter práticas de gestão que respeitem os direitos de todos os funcionários. Nossos fornecedores também devem procurar minimizar seu impacto ambiental e proporcionar um local de trabalho seguro e saudável.

Quando um fornecedor fica aquém de nossas expectativas, você deve solicitar melhorias e acompanhamento para garantir que as medidas adequadas tenham sido tomadas para solucionar as deficiências. Se você não conseguir resolver um problema junto com o fornecedor, especialmente se isso acontecer repetidamente, você deve considerar a substituição do fornecedor.

Exemplo

Os jornais noticiam que um de seus fornecedores é suspeito de usar trabalho infantil. Você deve solicitar informações ao seu fornecedor e alinhar os próximos passos junto ao seu supervisor e o responsável pelas aquisições. Isso pode incluir uma visita ao fornecedor e/ou uma auditoria de terceiros. Se não houver como alcançar melhorias juntos, em última análise, o relacionamento deve ser encerrado.

Exemplo

Você é responsável por contratar um subcontratado para um novo projeto de instalação. Um subcontratado oferece um preço muito bom, mas você está ciente de que eles não estão levando a segurança a sério. Houve fatalidades no negócio do subcontratado este ano. Você decide procurar um ajuste melhor para com nossos requisitos. Se for óbvio que a segurança está abaixo do padrão, você deve procurar um fornecedor diferente para este projeto.



COMUNICANDO E INTERAGINDO



Comportamento em Público e Mídias Sociais

Na TK Elevator, nos comunicamos de maneira aberta e precisa. Cada funcionário é um embaixador da nossa Empresa, da sua marca, de seus valores e de sua reputação. Portanto, independentemente do formato de comunicação, consideramos cuidadosamente o que queremos dizer e como isso pode impactar nossos funcionários e nossa imagem pública.

Saiba mais

Os canais de mídia social são, por definição, canais públicos. Mesmo que os colegas não operem com perfis totalmente públicos, amigos ou outras pessoas autorizadas a ver seu conteúdo publicado podem compartilhá-lo facilmente com outras partes. A menos que tenha sido concedida aprovação prévia ou seja utilizado conteúdo já publicado, você não poderá falar em nome da TK Elevator ao se apresentar em eventos, em público ou em redes sociais. Em vez disso, essas declarações devem refletir apenas suas opiniões pessoais. Ao expressar pontos de vista pessoais, é importante garantir que eles sejam claramente rotulados como tal. Você deve ter cuidado em todas as comunicações para garantir que o que for comunicado não causará risco ou danos à reputação da TK Elevator.



Orientação Prática

Como funcionário da TK Elevator, você é um embaixador da nossa Empresa, de nossos produtos e desenvolvimentos. Você está convidado a compartilhar com orgulho um produto que a TK Elevator lançou recentemente ou um projeto concluído. Você pode compartilhá-lo, por exemplo, por meio de seus canais pessoais de mídia social, sempre de forma voluntária e desde que o rotule claramente como sua visão pessoal. Se as pessoas comentarem essas postagens e exigirem declarações sobre produtos ou tópicos relacionados à estratégia, você deve entrar em contato com os Departamentos de Comunicação responsáveis, que poderão fornecer uma resposta oficial.

Exemplo

A TK Elevator lança oficialmente um novo produto e você quer compartilhar sua opinião através do seu canal pessoal do LinkedIn. Você verifica primeiro as diretrizes aplicáveis da TK Elevator e deixa claro que sua postagem representa apenas sua visão pessoal.

Exemplo

Você gostaria de compartilhar em seus canais pessoais de mídia social onde trabalha sobre a grande equipe com quem trabalha. Você tira fotos de seu escritório e de seus colegas. Antes de postar suas fotos, entre em contato com o Departamento de Comunicação para garantir que as fotos podem ser compartilhadas publicamente. Além disso, você verifica primeiro com os colegas nas fotos se eles concordam que suas fotos sejam postadas.

Relações Governamentais

Na TK Elevator, contribuimos ativamente para moldar o cenário regulatório e participamos da troca de ideias e opiniões na sociedade, inclusive defendendo nossos interesses em diferentes fóruns. No entanto, expressar nossas opiniões e apresentar nossas ideias deve ser sempre feito de forma ética e transparente, com respeito ao próximo e, claro, dentro da lei.

Saiba mais

Em nossas atividades de relações governamentais, atuamos de forma transparente, defendendo nossos interesses e os interesses de nossa indústria com base em fatos. Essas atividades, incluindo o lobby, visam enriquecer o debate público com nossa perspectiva de maneira legal. Usamos informações e dados objetivos, bem como nossa própria experiência. Na TK Elevator, qualquer relação governamental deve ocorrer sempre no âmbito das normas internas e externas aplicáveis.

Orientação Prática

A relação governamental deve ser sempre aberta e transparente, de acordo com a lei. Como funcionário da TK Elevator, você deve abster-se de qualquer tentativa de influenciar a política e a legislação do governo de maneira enganosa, não transparente ou mesmo injusta. Você deve sempre fazer um plano preciso e alinhar cuidadosamente as interações com funcionários do governo com a gestão responsável e considerando os requisitos de Compliance mais rígidos em relação a funcionários públicos – o Departamento de Compliance.

Exemplo

Um órgão local está considerando um novo regulamento aplicável aos nossos produtos e pediu feedback do público. Você percebe que a legislação pretendida poderia ser aprimorada, pois ela desconsidera os conhecimentos técnicos disponíveis para a TK Elevator. Você só entra em contato com a pessoa responsável para convencê-la de sua ideia depois de se alinhar internamente com seu supervisor e o Departamento de Compliance.



Hospitalidade

Na TK Elevator, mostramos aos nossos parceiros de negócios e às demais partes interessadas nosso apreço em nosso trabalho diário e, ocasionalmente, por meio de um evento social compartilhado, um presente adequado ou um almoço ou jantar de negócios. Da mesma forma, a participação em convites ou presentes de nossos parceiros de negócios só podem ser aceitos se forem razoáveis e nem sequer tiverem a aparência de problemáticos. Estamos sempre atentos para garantir que agimos dentro dos limites da lei e das tradições locais. Gestos de apreço, oferecidos, recebidos e dados, não devem ser abusados nem criar a aparência de transgressão.

Saiba mais

Agir corretamente ao dar ou aceitar presentes ou convites garante que nossa tomada de decisões – assim como a de nossos parceiros – não seja influenciada indevidamente, ou mesmo pareça ser. Um convite adequado pode ser um cenário apropriado para negociações ou troca de opiniões ou conhecimentos. Em certas situações, os presentes podem ser uma forma legítima de demonstrar apreço. Ao considerar dar ou aceitar um presente, convidar alguém em nome da Empresa ou aceitar seu convite, existem requisitos rigorosos que todos na TK Elevator devem cumprir. Isso é especialmente relevante ao interagir com funcionários públicos.

Orientação Prática

Sempre que pensar em oferecer ou aceitar um presente ou convite, verifique as regras aplicáveis nos documentos internos da empresa e se esforce para ficar dentro dos limites de valor recomendados. Verifique com a outra parte se o seu plano está de acordo com as regras internas aplicáveis, informe seu supervisor e, se houver alguma insegurança remanescente, entre em contato com um Diretor de Compliance para obter ajuda na avaliação da situação. Especialmente no que diz respeito aos funcionários públicos, sempre seja cauteloso e preze pela segurança! Dessa forma, você protege a si mesmo e à Empresa, bem como ao parceiro de negócios, que pode estar sujeito a restrições semelhantes ou até mais rígidas.

Exemplo

Você deseja mostrar seu apreço por um relacionamento comercial muito bem-sucedido com um cliente. Por ocasião de um feriado, você decide enviar um presente. Conhecendo as regras de Compliance do cliente e a posição da TK Elevator sobre o tema, você consulta seu supervisor e concorda em enviar uma caixa de doces tradicionais e um bilhete de agradecimento.

Exemplo

Você planeja convidar alguns especialistas para uma discussão técnica sobre um projeto de pesquisa interna recente. Para todos os participantes, os custos de hospedagem e alimentação serão cobertos pela TK Elevator. Um dos especialistas trabalha para um órgão público e pode ser considerado um funcionário público. Você envolve o Departamento de Compliance para avaliar a situação e alinhar a melhor maneira de convidá-los para a discussão técnica sem riscos de compliance para eles, para você ou para a TK Elevator.

Responsabilidade Social Corporativa

Assumir nossa responsabilidade social faz parte de quem somos. Envolve-nos nas comunidades em que estamos presentes. Acreditamos no poderoso conjunto de habilidades de nosso pessoal e que todos podemos contribuir para fortalecer os laços que mantêm as comunidades unidas.

Saiba mais

Pretendemos contribuir para a nossa comunidade de maneira significativa através de patrocínios ou doações e apoiamos fortemente os esforços dos funcionários para se envolverem, por exemplo, na forma de trabalho voluntário. Nosso foco está nas áreas de educação, saúde e sustentabilidade. Com nosso engajamento, apoiamos os Objetivos de Desenvolvimento Sustentável da ONU. Também apoiamos comunidades locais e organizações sem fins lucrativos, seja financeiramente ou por meio de nossa experiência e nossos recursos profissionais. Isso também se aplica em situações que requerem assistência emergencial ou para outras causas ou projetos da Empresa.

Orientação Prática

Se você identificar um projeto social local com objetivos alinhados aos valores da TK Elevator ou se houver uma situação de crise, você pode levantar a possibilidade ao seu supervisor de a TK Elevator prestar apoio. Além dos recursos financeiros, o apoio é possível, por exemplo, por meio de tempo e material dos funcionários. Você deve certificar-se de que as atividades e organizações apoiadas estejam alinhadas com os interesses da TK Elevator. Você deve evitar qualquer aparência de irregularidade ou influência indevida sobre terceiros; em caso de dúvida, peça orientação a um Compliance Officer. Especialmente onde atuamos com as melhores intenções, precisamos ter certeza de que escolhemos os melhores parceiros para fazer uma mudança real, seja uma instituição de caridade local ou uma organização internacional.

Exemplo

Houve incêndios florestais em sua área que infelizmente estão fora de controle. Seus colegas e você estão diretamente envolvidos, mas os funcionários de outras áreas do mundo também querem ajudar. Junto às equipes de gestão local, você identifica ações para dar uma contribuição efetiva. Por fim, a TK Elevator decide viabilizar atividades de trabalho voluntário para combater o incêndio.

Exemplo

Uma associação focada na luta contra o câncer infantil se aproxima de você para pedir apoio financeiro para pesquisas científicas e melhores equipamentos. Você apoia as metas organizacionais, mas não tem uma visão geral das partes interessadas e da reputação da associação. Você segue o processo de aprovação e consulta o Departamento de Compliance para se certificar de que ele é o parceiro certo para a TK Elevator. Finalmente, a TK Elevator é capaz de apoiar financeiramente a organização e você convence a equipe a participar da sua próxima corrida beneficente.

Relatórios e Registros Verídicos

Na TK Elevator, honestidade e integridade são valores essenciais dentro de nossa organização. Uma pedra angular para uma liderança eficaz é basear as decisões internas, bem como nossas ações, em relatórios, registros e documentos verdadeiros e precisos.

Saiba mais

Sempre que anota uma situação ou fato, independentemente da sua natureza (financeira, técnica, etc.), você está criando um registro. A geração de relatórios é como estabelecemos e transmitimos dados em nossa organização. Os registros devem ser verdadeiros, objetivos e completos e contribuir para um relatório oportuno e preciso. Isso se aplica em todos os níveis de nossa organização. As decisões de gestão, bem como as decisões tomadas pelas partes interessadas, geralmente são baseadas em dados reportados. Manter nossos padrões na criação de registros e relatórios garante que as decisões sejam sólidas e alinhadas com o objetivo geral de atender às necessidades das partes interessadas e dos acionistas.

Orientação Prática

Você deve garantir que os relatórios, registros e outros documentos internos e externos do grupo estejam em conformidade com as normas e os padrões legais aplicáveis. Eles devem estar sempre completos e corretos e ser emitidos em tempo útil, de acordo com os requisitos do sistema. A TK Elevator promove uma cultura honesta e transparente. Você pode contribuir com essa cultura criando um ambiente no qual, caso tenha ocorrido um erro honesto, ele possa ser divulgado abertamente a um supervisor e corrigido, sem medo de retaliação. Sempre que possível, abordaremos como evitá-lo no futuro.



Exemplo

Você é responsável pelo relatório de fluxo de caixa dentro da sua entidade. Depois de discutir seu último relatório com seu gerente, você percebe que o aumento de caixa mostrado no relatório é muito alto devido a um erro em seu cálculo inicial. Você informa seu gerente imediatamente. Juntos, vocês atualizam o relatório com os números corretos e informam seus colegas sobre uma forma de evitar o erro no futuro.



A photograph of a lush, green landscape. In the foreground, there is a dense field of bright green ferns. A paved road curves through the scene on the right side. In the background, there are misty, green mountains under a blue sky. The overall atmosphere is serene and natural.

RESPONSABILIDADE PELO NOSSO MEIO AMBIENTE



Foto de Jason Miller no Unsplash

Proteção do Meio Ambiente e Combate às Mudanças Climáticas

Entendemos que as mudanças climáticas são um sério problema global e que a atividade humana tem impacto direto nas mudanças climáticas. Estamos cientes de nossa responsabilidade, como organização e indivíduos, de contribuir efetivamente para as metas globais de minimizar e mitigar o impacto ambiental de nossas atividades.

Saiba mais

Acreditamos que os recursos naturais, como matéria-prima, água e energia, são elementos essenciais para a existência da humanidade na terra e para toda atividade econômica. Nossas metas ambientais, sociais e de governança (ESG), bem como de negócios, devem caminhar lado a lado para impulsionar a criação de valores sustentáveis na TK Elevator. Estamos constantemente nos desafiando a estabelecer metas mais ambiciosas que nos ajudarão a expandir nossos negócios de maneira sustentável. Aderimos ao Pacto Global da ONU e à campanha “Ambição Comercial por 1,5°C” e, portanto, nos comprometemos a atingir emissões globais líquidas zero até 2050, o mais tardar. Cumprimos os requisitos das convenções internacionais de proteção ambiental, como a Convenção de Estocolmo sobre Poluentes Orgânicos Persistentes (Convenção POP), a Convenção de Minamata sobre Mercúrio e a Convenção de Basileia sobre o Controle de Resíduos Perigosos e seu Descarte.



Orientação Prática

Esteja atento ao meio ambiente. Você pode apoiar proativamente os esforços da TK Elevator e ficar atento às ações sustentáveis em seu trabalho, ajudar a proteger o meio ambiente e prevenir as mudanças climáticas. Cada funcionário pode contribuir com as metas de sustentabilidade ambiental da organização, por exemplo, evitando a poluição ou garantindo o descarte adequado de resíduos dentro de sua área de responsabilidade. Há também opções mais gerais: as tecnologias de trabalho remoto são uma alternativa comprovada às viagens, e os formulários eletrônicos e os sistemas de arquivamento podem substituir os em papel. Toda contribuição é valiosa!



Exemplo

Você vai com seus colegas todos os dias comprar o almoço em um lugar próximo e percebe a quantidade significativa de plásticos de embalagem na lixeira da cozinha do escritório após cada almoço. Você optou por fazer uma mudança trazendo sua própria comida ou comprando produtos não embalados, ou então descartando embalagens para permitir a reciclagem, e convida seus colegas a se juntarem a você nesta iniciativa.

Exemplo

Você está em uma troca de e-mails com um parceiro de negócios cuja sede fica a uma longa distância do seu escritório. Para colocar as coisas em movimento, você considera as opções para viajar para lá. No entanto, viajar para lá é apenas uma das muitas opções. Em uma situação em que é importante ver seu colega, você deve considerar fazer uma videoconferência. Dessa forma, você pode ter um encontro cara a cara e contribuir com a proteção do meio ambiente.

Produtos Ecologicamente corretos

Para nós, é um objetivo importante contribuir para mitigar as mudanças climáticas. Desenvolvemos produtos que contribuem para a redução da pegada de carbono de edifícios e cidades e protegem o meio ambiente.

Saiba mais

Para criar e fornecer produtos ecologicamente corretos, integramos os requisitos ambientais em todo o processo, desde a concepção de um novo produto até o fim do seu ciclo de vida. Em muitas áreas, o desempenho ambiental de nossos produtos é avaliado ao longo de todo o processo de projeto, desde os estágios iniciais de conceito até a industrialização final em nossos centros de fabricação. Queremos entender e melhorar o desempenho ambiental de nossos produtos e usar cada vez mais ferramentas modernas e de última geração, como Avaliações de Ciclo de Vida. Publicamos Declarações Ambientais de Produtos para comunicar os resultados e garantir a transparência em relação ao impacto ambiental de nossos produtos.



Foto de Chad Grelten no Unsplash

Orientação Prática

Quando estiver envolvido no desenvolvimento de nossos produtos ou no gerenciamento do ciclo de vida do produto, pense nos efeitos de suas decisões a longo prazo. Seguir os processos internos e incorporar as considerações ambientais pode fazer a diferença. Você pode, por exemplo, considerar o uso de materiais e o consumo de energia durante a operação em suas atividades de projeto.

Exemplo

Durante o desenvolvimento de um novo elevador residencial, a equipe de engenharia elétrica percebe que o consumo de energia em standby do nosso inversor atual é bastante alto em comparação com outros produtos possíveis. Após uma extensa pesquisa sobre outros possíveis fornecedores, a equipe identifica um novo produto que reduz o consumo de energia. Embora o preço inicial seja mais alto, você estima que a economia de energia compensará isso para o cliente em um curto período de tempo.

Exemplo

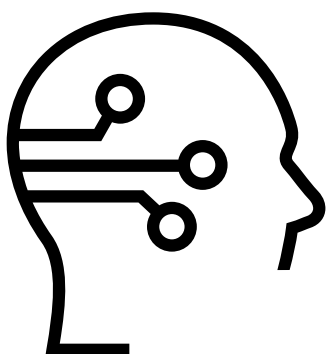
No projeto de um novo elevador doméstico, duas lâmpadas diferentes são consideradas para a iluminação do carro. De acordo com sua especificação técnica, ambas possuem o mesmo consumo de energia. A vida útil de uma delas é mais longa, mas também é mais cara. Você considera que o produtor da lâmpada mais cara também adquiriu um selo especial de eficiência energética por um terceiro. Não só a lâmpada com vida útil mais longa é preferida, como a opção mais eficiente em termos de recursos que promove os princípios da economia circular. Além disso, o uso de insumos ecologicamente corretos nos permite demonstrar nosso compromisso e dar continuidade aos efeitos positivos na cadeia de valores.

Ética Digital

A digitalização é crucial para a TK Elevator: Ela nos permite manter a competitividade e é, portanto, uma das nossas áreas de atuação estratégica. Reconhecemos o impacto significativo da digitalização sobre nossos funcionários, clientes e sociedade como um todo e estamos comprometidos em conduzir esse desenvolvimento de maneira responsável e ética – para o benefício de todas as partes interessadas.

Saiba mais

Tecnologias como realidade aumentada, aprendizado de máquina, computação em nuvem, inteligência artificial ou outras podem ser usadas para criar experiências de cliente voltadas para o futuro, novos modelos de negócios digitais e processos mais eficientes. Para ficar à frente das necessidades de nossos clientes, aceleramos a execução de projetos digitais e construímos fortes recursos digitais em toda a empresa. Nosso objetivo é desenvolver soluções digitais de maneira colaborativa, multidisciplinar e diversificada – e usá-las de forma inclusiva para capacitar nossos funcionários, clientes e outras partes interessadas. Sob nenhuma circunstância as soluções automatizadas, por exemplo, por meio de algoritmos, devem ser programadas de uma forma que incorpore um viés problemático ou possa levar a uma discriminação problemática.



Orientação Prática

Ao configurar e executar projetos que dependam fortemente de novas tecnologias, você precisa analisar quais dados e resultados são necessários para cumprir nossas tarefas sem violar nossos valores e princípios éticos. Os dados disponíveis devem ser usados apenas para os fins para os quais existam fundamentos legais e acordos internos suficientes. Isso é especialmente verdadeiro para o processamento de dados para fins relacionados à maneira como trabalhamos, como dados de rastreamento de desempenho.

Exemplo

Você, como desenvolvedor de software, percebe que uma análise de dados pode levar à divulgação de padrões e horários de uso por nossos técnicos. Você informa seu supervisor e, junto à gerência, decide desabilitar a funcionalidade para proteger os dados sensíveis.

Exemplo

Os mecanismos de aprendizagem da inteligência artificial permitem que os sistemas correlacionem dados de uma forma que não poderia ser alcançada com métodos convencionais e que podem levar a melhorias no sucesso do negócio. O uso dessas novas ferramentas de forma eficiente e correta requer calibração precisa. Você está ciente da forma de correlação e decide limitá-la sempre que não atender aos objetivos do projeto.





PROTEGENDO NOSSA EMPRESA



Foto de Chris Meadows on Unsplash

Protegendo as Informações da nossa Empresa

Na TK Elevator, a informação e o seu processamento são uma parte essencial da nossa cadeia de valores, e implementamos e melhoramos continuamente as nossas medidas técnicas e organizacionais para proteger adequadamente as informações confidenciais e os documentos comerciais.

Saiba mais

Informações confidenciais da Empresa são todas as informações que foram identificadas como tal. Pode ser, por exemplo, um documento em papel, um arquivo eletrônico ou um e-mail. As informações confidenciais devem ser protegidas, e o nível de proteção dependerá da sensibilidade das informações. Tomamos as medidas necessárias para proteger adequadamente as informações confidenciais e os documentos comerciais contra o acesso de colegas não autorizados e outros terceiros, bem como contra o uso indevido ou perda.

Exemplo

Você está prestes a enviar novos resultados de pesquisa confidenciais por e-mail para uma lista de distribuição interna mais ampla. Você decide marcá-la como “confidencial” ou mesmo “estritamente confidencial” para garantir que todos os seus colegas estejam cientes da confidencialidade das informações e tomem as precauções necessárias antes de compartilhá-las.

Exemplo

Você está muito feliz com a contribuição de sua equipe para um resultado positivo do ano. Você está prestes a postar os números em uma rede social, mas percebe que eles ainda não foram publicados em outro lugar. Você percebe que as informações são confidenciais e torná-las públicas antes do lançamento oficial pode prejudicar a TK Elevator. Você decide aguardar a publicação dos resultados oficiais para parabenizar a todos pelo bom trabalho.

Orientação Prática

Cada proprietário da informação deve decidir como classificar a informação e considerar a privacidade dos funcionários, bem como dos nossos parceiros de negócios. Uma maneira simples de decidir se algo deve ser confidencial é perguntar a si mesmo se e em que grau nossa Empresa poderia ser prejudicada se a informação se tornasse pública. Dependendo do impacto, a classificação como pública, confidencial ou mesmo estritamente confidencial pode ser apropriada quando a classificação padrão como “interna” não corresponder. Quando as informações são confidenciais, todos os funcionários devem tratar as informações de acordo com os requisitos aplicáveis.

No final das contas, é papel de cada funcionário proteger as informações da nossa empresa.





Propriedade Intelectual

Sabemos que é importante proteger os resultados do nosso trabalho. O sucesso da TK Elevator é resultado de nossos produtos inovadores e definidores de tendências. Nossa propriedade intelectual nos permite proteger e desenvolver inovações, know-how e marcas que fazem a diferença. Tomamos as medidas adequadas para garantir que não caiam em mãos erradas.

Saiba mais

A propriedade intelectual descreve os resultados de nosso trabalho que não estão em forma material, incluindo nossas patentes, marcas registradas, nossos direitos autorais de projetos e segredos comerciais. Todos eles têm em comum o fato de que são informações essenciais e resultado de um processo de desenvolvimento muitas vezes desafiador e caro. Eles são um dos ativos mais valiosos do nosso negócio e a chave para o nosso sucesso. Para garantir que possamos construir nosso sucesso futuro com base neles, eles devem ser protegidos contra acesso não autorizado.



Orientação Prática

Você pode contribuir para proteger nossa propriedade intelectual contra perda, dano, roubo, uso não autorizado ou divulgação imprópria. É igualmente importante que respeitemos a propriedade intelectual de terceiros e só a usemos se for concedido o direito de fazê-lo. A avaliação adequada dos novos produtos, serviços e processos da TK Elevator deve ser feita em tempo hábil. A avaliação deve abranger invenções potenciais e qualquer possível violação de direitos de propriedade intelectual estrangeiros, e é necessário avaliar o uso do conhecimento que poderia ser protegido, por exemplo, o uso de novas tecnologias, projetos ou know-how, antes de usá-los.

Exemplo

Você acredita que desenvolveu uma ideia boa e inovadora que possivelmente constitui uma invenção ou um design exclusivo. Não a ignore – a TK Elevator depende de boas ideias. Consulte seu coordenador de propriedade intelectual responsável, que o auxiliará sobre como proceder.

Exemplo

Você está sob pressão de tempo para terminar um folheto de apresentação para uma importante feira comercial. Usando um mecanismo de pesquisa popular, você encontra uma imagem adequada para usar. Ela pode ser baixada sem nenhum problema. No entanto, antes de usá-la, lembre-se de que a imagem pode estar sob proteção de direitos autorais, o que pode causar problemas para a TK Elevator. Em vez disso, você pode entrar em contato com o Departamento de Comunicação ou usar as imagens fornecidas pela TK Elevator e obter uma imagem ainda melhor da qual a TK Elevator detenha os direitos autorais.

Proteção de Dados

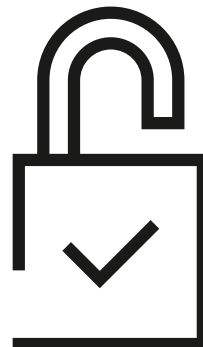
A confiança é a base da TK Elevator para bons relacionamentos. Acreditamos que a proteção de dados fortalece a confiança e relacionamentos duradouros com nossos clientes, funcionários e outros parceiros. Estamos comprometidos com a proteção das informações pessoais que nos são confiadas.

Saiba mais

Informações pessoais significa qualquer informação relativa a uma pessoa física que possa ser usada para identificar a pessoa (por exemplo, nome, datas de nascimento, endereço). Levamos nossa responsabilidade e obrigações a sério quando coletamos e processamos informações pessoais. Todo o processamento de dados é feito de maneira transparente e lícita. O processamento descreve o ciclo de vida do uso de dados. Começa com a coleta e abrange o armazenamento e a exclusão no final do processamento. As informações pessoais podem ser coletadas, processadas e trocadas somente quando permitido para fins específicos e explícitos. A base para o processamento de dados pode variar e depende da situação. O consentimento da pessoa que os dados podem identificar, um contrato, o interesse legítimo ou uma lei podem ser uma justificativa válida.

Orientação Prática

Você deve, sem exceção, lidar com informações pessoais com cuidado. Sempre que tiver um projeto que envolva o tratamento de dados pessoais, deve envolver os Coordenadores de Proteção de Dados e outros especialistas em proteção de dados o mais cedo possível. Eles ajudarão a incluir considerações de proteção de dados e segurança de TI no design inicial de seu processo, garantindo a segurança dos dados pessoais em todos os momentos, sem esforço adicional significativo.



Exemplo

Um fornecedor gostaria de lhe oferecer a possibilidade de contatá-lo fora do horário normal de expediente e enviar uma lista por e-mail com detalhes de contato, incluindo seu número de telefone pessoal. Você entra em contato com o Coordenador de Proteção de Dados local ao suspeitar de um problema de proteção de dados. Juntos, vocês decidem não compartilhar nem armazenar a lista e excluir sua cópia. Você agradece ao fornecedor pela oferta e pede que ele lhe envie uma lista apenas com detalhes profissionais, pois a proteção de dados pessoais, incluindo informações de nossos parceiros de negócios, é levada muito a sério na TK Elevator.

Exemplo

Você gerencia um projeto que visa melhorar um processo de negócios existente através da implementação de uma nova solução de software. O projeto tem um prazo ambicioso e você se pergunta se precisa envolver o Departamento de Proteção de Dados, pois não tem certeza se os dados pessoais estão sendo processados. Tenha em mente que os dados de login podem ser classificados como dados pessoais. Portanto, todas as soluções de software têm potencial para serem usadas para processar dados pessoais. Você decide envolver o Departamento de Proteção de Dados no projeto para garantir a segurança.

Uso Aceitável da Propriedade da Empresa

Para nós da TK Elevator, usar a propriedade da empresa com responsabilidade é uma coisa certa. A TK Elevator segue as normas geralmente aplicáveis que afetam o uso de dispositivos, ferramentas e meios de comunicação.

Saiba mais

A TK Elevator disponibiliza aos seus funcionários informações, ferramentas e dispositivos para a realização do seu trabalho. Todos os usuários são solicitados a usar esses recursos de maneira adequada e apenas para os fins pretendidos e permitidos. O acesso a telefones celulares, laptops e tablets da empresa permite que os funcionários se comuniquem, processem e salvem dados, bem como baixem ou carreguem informações de ou para a Internet. Cada funcionário é responsável por garantir que essas atividades estejam de acordo com os padrões legais e éticos. O uso indevido de propriedade da empresa não é tolerado.



Foto de Luca Bravo no Unsplash

Orientação Prática

Ao acessar a internet com dispositivos fornecidos pela TK Elevator, você deve sempre tomar os devidos cuidados para evitar ações que possam prejudicar você ou a Empresa. Informações internas ou confidenciais podem ser comprometidas se formos vítimas de ataques pela Internet, como golpes, vírus ou tentativas de phishing. É uma boa prática seguir conselhos internos para segurança na Internet, por exemplo, atualizações sobre ataques de phishing ou sites prejudiciais.

É proibida a utilização dos sistemas de e-mail e internet para qualquer finalidade imprópria ou ilegal, incluindo a transmissão de mensagens que possam ser vistas como insultuosas ou ofensivas a outra pessoa.

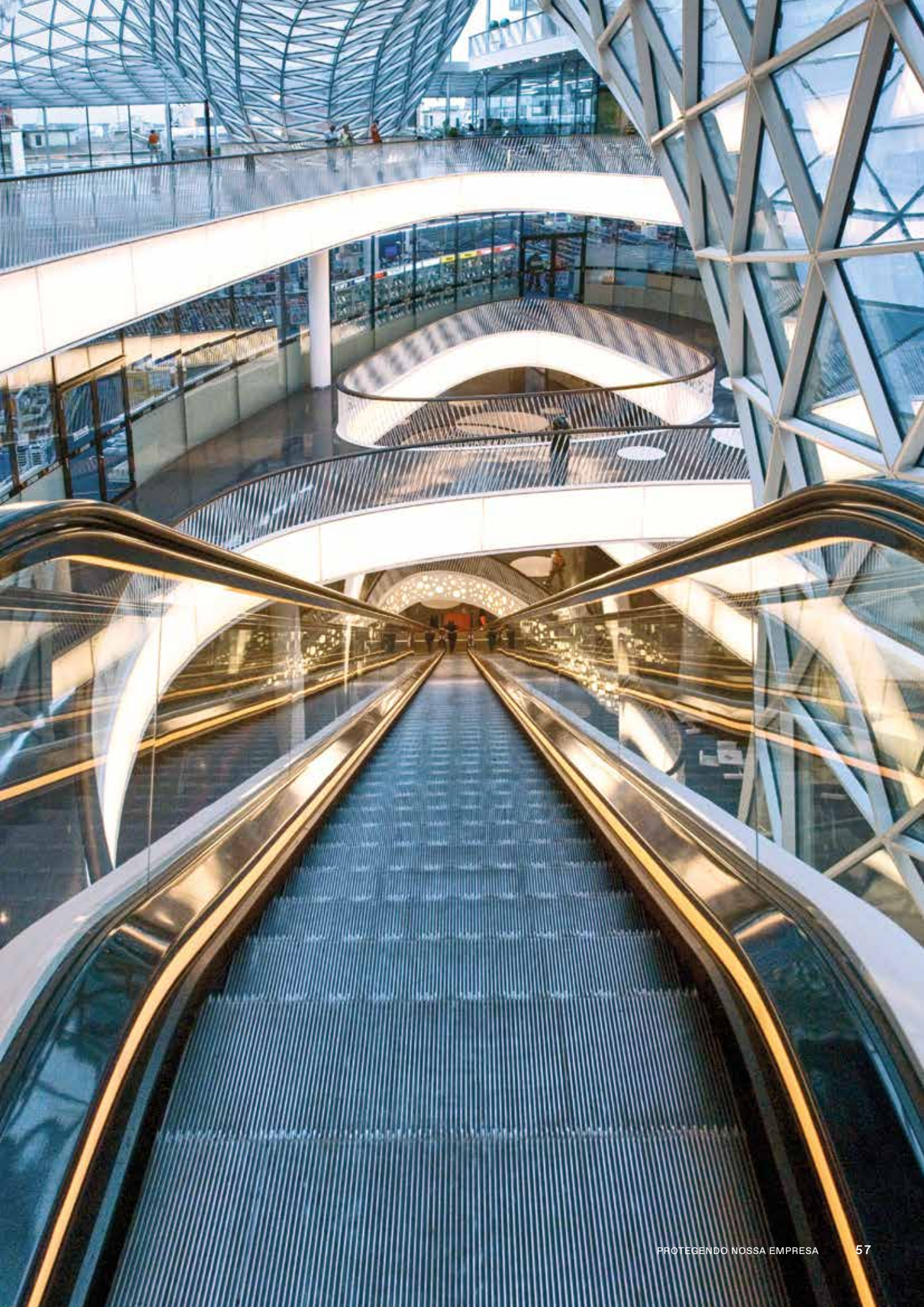
Quando for a propriedade da empresa lhe for confiada para o seu trabalho, cuide bem dela. Obtenha informações e suporte se não tiver certeza de como usar uma ferramenta ou um dispositivo. Certifique-se de armazená-lo e protegê-lo adequadamente para evitar danos a você, outras pessoas e ferramentas e dispositivos.

Exemplo

Você está vendendo o seu carro antigo e decide inserir um anúncio numa plataforma de venda de usados online. Nas informações do seu perfil, você inclui seu endereço de e-mail profissional na TK Elevator. Como resultado, você recebe cada vez mais spams e mensagens não solicitadas no trabalho. Você percebe o maior risco de segurança de TI para você e para a TK Elevator e decide substituir imediatamente seu e-mail profissional pelo seu pessoal no perfil da sua plataforma.

Exemplo

Você está supervisionando o trabalho em um canteiro de obras e percebe que um novo colega tem o hábito de colocar as ferramentas de volta no carro de serviço descuidadamente e não coloca as ferramentas de volta em suas caixas. Embora economize alguns minutos, dessa forma suas novas ferramentas logo se desgastarão e poderão se deteriorar mais rapidamente. Você conversa com o colega e explica que os poucos minutos gastos a mais para manusear as ferramentas com cuidado são minutos bem gastos a longo prazo.



Perguntas? Dúvidas? Má conduta observada?

Você tem alguma dúvida sobre o Código de Conduta?

É normal ter dúvidas ou não ter certeza da forma correta de agir. Em caso de dúvida, encorajamos você a colocar as suas perguntas. Construímos confiança sendo verdadeiros e mostrando a coragem de abordar questões reais.

Se você é um funcionário da TK Elevator, pode sempre recorrer as suas lideranças para obter conselhos. Mesmo que elas não saibam a resposta correta, elas podem apontar a direção certa. Alternativamente, as funções especializadas podem ajudá-lo. Você pode, por exemplo, recorrer ao representante local de Segurança e Saúde Ocupacional em todos os assuntos relacionados a questões de saúde e segurança no local de trabalho, ao seu Departamento de Recursos Humanos se tiver dúvidas sobre suas condições gerais de trabalho, ou a um Compliance Officer quando um tópico central de compliance (antitruste, anticorrupção, anti lavagem de dinheiro, controle comercial, proteção de dados) estiver em causa.

Terceiros com dúvidas sobre o Código de Conduta devem entrar em contato com nosso Departamento de Compliance central pelo endereço:

compliance@tkelevator.com

Você detectou uma má conduta que deseja denunciar?

Quando algo não parece certo ou coloca nossa Empresa, nossos colegas, funcionários e clientes em risco, comunique suas preocupações. Na TK Elevator, cumprimos nosso compromisso de honestidade e transparência. Incentivamos nossos funcionários, nossos fornecedores diretos e indiretos e quaisquer outros terceiros a sempre manifestar suas preocupações.

Se você é um funcionário da TK Elevator e sente que algo está errado, você sempre pode entrar em contato com suas lideranças. De acordo com nossos princípios da TK Elevator, todos os líderes garantirão que os funcionários que tenham informações sobre situações, ações ou eventos problemáticos sejam ouvidos. Você também pode entrar em contato com os departamentos especializados se souber que o assunto em questão se enquadra em sua área de especialização, por exemplo, o Departamento de Recursos Humanos, Segurança e Saúde Ocupacional ou Auditoria Interna.

Em caso de violação dos princípios do Acordo-Quadro Global, isso deve, em primeiro lugar, ser esclarecido localmente. Se isso não for possível, o incidente pode ser comunicado por meio de nossos canais centrais de denúncia. Isso garante o cumprimento dos princípios acordados.

Cientes, fornecedores e outros terceiros, bem como todos os funcionários da TK Elevator, têm a opção de relatar preocupações sobre os temas abordados por este Código de Conduta diretamente ao Departamento de Compliance por meio da Linha de Ética da TK Elevator. Ao usar o sistema, você pode fornecer seu nome ou denunciar anonimamente, se permitido de acordo com a legislação nacional.

Há também várias outras maneiras de fazer o relato. Você pode encontrá-las, bem como o acesso à Linha de Ética da TK Elevator, em nosso site, no endereço:

<https://www.tkelevator.com/global-en/company/compliance/submitting-a-report/>

A proteção dos denunciadores é nossa maior prioridade. A TK Elevator tem o compromisso de proteger e evitar consequências negativas para quem denunciar de boa fé uma possível má conduta.





www.tkelevator.com