

COD DE CONDUITĂ







COMUNICAREA CONDUCERII TKE



Stimați colegi,

Valorile și principiile noastre reprezintă fundamentul pentru modul în care ne desfășurăm activitatea și pentru modul în care ne comportăm unii față de alții și față de persoanele cu care facem afaceri. La TK Elevator, ne străduim să atingem excelența și ne angajăm să respectăm cele mai înalte standarde, nu numai în ceea ce privește produsele și serviciile pe care le oferim clienților noștri, ci și în ceea ce privește modul în care lucrăm.

Responsabilitatea noastră ca și companie depășește respectarea legilor și reglementărilor din țările în care ne desfășurăm activitatea. De asemenea, trebuie să ne protejăm și să ne extindem reputația ca fiind una dintre cele mai importante companii din domeniul ascensoarelor, atât prin oferirea de produse și servicii inovatoare clienților noștri, cât și prin crearea unui mediu în care generațiile viitoare doresc să lucreze.

În acest context, Codul de conduită al TK Elevator oferă îndrumări pentru a transforma ambiția și principiile noastre în acțiuni în vederea atingerii viziunii noastre „Move beyond”. Acesta definește standarde clare pentru modul în care ne comportăm ca angajați individuali și ca o companie.

De asemenea, reflectă modul în care ne raportăm la clienți, furnizori și alte părți interesate.

În cele din urmă, aceasta exprimă modul în care înțelegem TK Elevator ca un bun cetățean corporativ conștient de responsabilitatea sa față de societate și de mediu.

Cu toții jucăm o parte integrantă în modelarea culturii noastre corporative la TK Elevator. Comportamentul nostru față de noi înșine și față de oamenii cu care facem afaceri remodelează și redefinește în permanență cine suntem ca și companie. Ne așteptăm ca fiecare manager și angajat să fie conștient de rolul său de ambasador al mărcii TK Elevator, de identitatea, principiile și valorile sale, care sunt reflectate în acest Cod de conduită. Nu există excepții, toți suntem responsabili pentru acțiunile și reputația companiei noastre.

Pe lângă liniile directoare generale pe care le oferă Codul de conduită, veți afla mai multe informații despre comportamentul pe care îl așteptăm de la toți angajații noștri. Pentru a vă ajuta să vă aduceți la locul de muncă cele mai valoroase aspecte ale personalității dvs. și să vă străduiți a atinge excelența, ghidul oferă, de asemenea, exemple practice din viața profesională de zi cu zi, care necesită sprijinul Codului nostru de conduită.

Vă rugăm să vă familiarizați cu Codul de conduită al TK Elevator și, de asemenea, să vorbiți cu colegii dvs. despre acesta. O comunicare deschisă, chiar și în ceea ce privește subiectele sensibile, ne va ajuta să ne consolidăm în continuare cultura și reputația corporativă.

Respectând Codul nostru de conduită, vom continua să ne străduim să atingem excelența și să ne modelăm identitatea Elevator zi de zi.

Să mergem mai departe!

Managementul dumneavoastră TKE



TABLĂ DE MATERII

06

PREAMBUL

08

PRINCIPIILE NOASTRE TK ELEVATOR

10

DESFĂȘURAREA AFACERILOR

Produse și siguranță	12
Evitarea conflictelor de interese	14
Respectarea legislației	15
Controlul comerțului	16
Combaterea spălării banilor	17
Concurența loială	18
Anticorupție	19

20

COLABORAREA

Drepturile omului și dreptul muncii	22
Sănătate și siguranță la locul de muncă	23
Egalitatea de tratament și nediscriminarea	24
Echilibrul între viața profesională și cea privată	25
Diversitate și incluziune	26
Alcool și droguri	27
Remunerație	28
Libertatea de asociere	29
Cooperarea cu reprezentanții angajaților	30

32

RELAȚIILE CU PARTENERII

Cooperarea cu partenerii de vânzări	34
Relațiile cu furnizorii	35

36

COMUNICARE ȘI INTERACȚIUNE

Comportamentul în public și pe platformele de comunicare socială	38
Susținere publică	39
Ospitalitate	40
Responsabilitatea socială corporativă	41
Raportarea și înregistrările veridice	42

44

RESPONSABILITATE PENTRU MEDIUL ÎNCONJURĂTOR

Protecția mediului și combaterea schimbărilor climatice	46
Produse ecologice	47
Etica privitoare la software	48

50

PROTEJAREA COMPANIEI NOASTRE

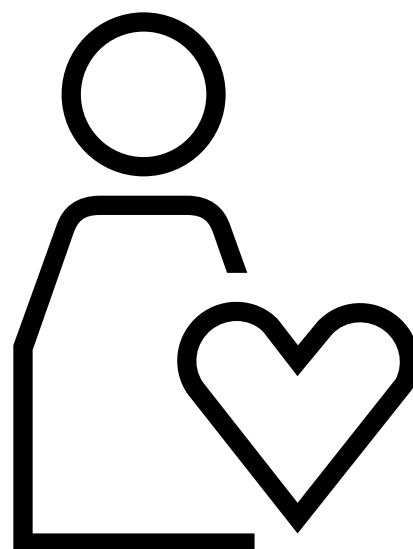
Protejarea informațiilor companiei noastre	52
Proprietatea intelectuală	54
Protecția datelor	55
Utilizarea acceptabilă a proprietății companiei	56

58

ÎNTREBĂRI? ÎNDOIELI? AȚI CONSTATAT O CONDUITĂ NECORESPUNZĂTOARE?

PREAMBUL

La TK Elevator respectăm cele mai înalte standarde atât în calitate de indivizi, cât și în calitate de organizație. Principiile TK Elevator constituie o reflectare directă a efortului nostru pentru a atinge excelența. Acest Cod de conduită oferă angajaților noștri orientări cu privire la modul de a atinge acest obiectiv ambițios.



Având în vedere serviciile care fac obiectul afacerii noastre, oamenii sunt în centrul activității noastre. Dedicarea și performanța fiecărui angajat fac ca societatea noastră să progreseze în fiecare zi, fiecare contribuind la cea mai bună versiune a produselor și serviciilor noastre, a organizației noastre și a noastră. Ne încurajăm și ne sprijinim angajații pe drumul continuu al dezvoltării personale.

Suntem mândri că facem parte dintr-o singură companie, TK Elevator. Compania noastră respectă diversitatea ca fiind una dintre numeroasele caracteristici pozitive ale TK Elevator, în calitate de companie cu adevărat globală. Pentru noi, perspectivele diverse reprezintă o oportunitate de a învăța unii de la alții. Cultivăm atingerea la un acord și încrederea în toate echipele, fără discriminare. Conduși de o privire optimistă asupra viitorului, lucrăm pe bază de respect reciproc și empatie pentru a crea un mediu sigur și provocator din care generațiile viitoare doresc să facă parte.

TK Elevator acționează ca un cetățean corporativ responsabil. Ne angajăm activ în favoarea dezvoltării durabile și a protecției mediului. În calitate de semnatar al Pactului Global al Națiunilor Unite, TK Elevator

contribuie la obiectivele de dezvoltare durabilă prin desfășurarea activității în conformitate cu cele zece principii ale acestuia. Ne-am angajat să respectăm Declarația universală a drepturilor omului a Națiunilor Unite și standardele de muncă ale Organizației Internaționale a Muncii (OIM) și cerem același lucru și de la furnizorii noștri.

Pentru noi, siguranța clienților noștri, a colegilor noștri și a tuturor celor care intră în contact cu produsele noastre constituie o valoare fundamentală. În acest scop, respectăm cele mai înalte standarde, în special în ceea ce privește siguranța. În consecință, sănătatea și siguranța la locul de muncă reprezintă o prioritate absolută. Dezvoltăm, producem și întreținem produse sigure pentru o creștere economică durabilă.

Acționăm cu onestitate și construim încrederea prin sinceritate, respect și transparență. Respectăm regulile, interne și externe, naționale și internaționale. Ne disociem de a face afaceri, de a ne atinge obiectivele sau de a ne dezvolta produsele și serviciile printr-un comportament sau practici lipsite de etică sau ilegale. Abordăm problemele curente și considerăm conflictul constructiv ca pe o oportunitate de creștere.

Ne angajăm în calitate de antreprenori, urmând viziunea noastră pe termen lung pentru a obține în mod constant o creștere economică profitabilă și durabilă. Nu suntem singuri în acest demers. Furnizorii noștri constituie parte integrantă a proiectului nostru pe termen lung. Cerem furnizorilor noștri să mențină aceleași standarde înalte, valorile comune și respectul pentru lege.

Acest Cod de conduită și Principiile TK Elevator reprezintă baza poveștii noastre de succes.

URMĂTOARELE ȘASE PRINCIPII DE BAZĂ OFERĂ ORIENTĂRI PENTRU TK ELEVATOR ÎN CALITATE DE COMPANIE, PRECUM ȘI PENTRU ANGAJAȚII NOȘTRI. ACESTEA REFLECTĂ MENTALITATEA ȘI COMPORTAMENTUL NOSTRU, PRECUM ȘI MODUL ÎN CARE DORIM SĂ LUCRĂM ÎMPREUNĂ.

PRINCIPIILE NOASTRE TK ELEVATOR

Fii un antreprenor



Obținem o creștere economică profitabilă și rezultate superioare prin clarificarea și urmărirea unei viziuni pe termen lung, prin stabilirea unor obiective ambițioase și prin promovarea noastră și a celorlalți oameni de a le urma

Fii sincer și transparent



Construim încrederea prin sinceritate și prin curajul de a aborda problemele reale

Crearea unui mediu în care viitoarele generații să dorească să lucreze



Ne sprijinim și ne permitem unii altora să fim și să ne arătăm sinele nostru autentic, să creștem și să ne atingem potențialul maxim



**Asigurăm siguranța
oamenilor noștri**

Construim un mediu sigur pentru a ajunge la zero decese în întreaga lume



Gândim ca un întreg

Suntem o singură companie TK Elevator cu obiective convenite dincolo de granițele geografice și funcționale



**Facem viața mai ușoară
pentru clienții noștri**

Păstrăm clienții în centrul atenției, fiind o companie cu care se poate lucra extrem de ușor și oferim servicii excepționale



DESFĂȘURAREA AFACERILOR



Produse și siguranță

Dezvoltăm și producem soluții inovatoare, tehnice și digitale în beneficiul celor care utilizează produsele noastre. Acestea sunt concepute pentru a satisface nevoile individuale ale clienților noștri. TK Elevator se străduiește să se asigure că produsele noastre sunt fabricate la cele mai înalte standarde de calitate și siguranță, având întotdeauna în vedere sănătatea lucrătorilor implicați.

Aflați mai multe

Înaltul nostru respect față de clienții și utilizatorii produselor noastre se exprimă cel mai bine prin satisfacerea nevoilor lor într-un mod sigur. Testăm toate produsele și serviciile pentru a proteja siguranța și sănătatea, minimizând totodată defectele. Credem că toate accidentele pot fi prevenite și că toate produsele și serviciile pot fi lipsite de defecte. La TK Elevator, am început călătoria către aceste obiective cu ani în urmă și ne străduim în mod constant să ne îmbunătățim, înregistrând deja un succes semnificativ.

Orientări practice

Siguranța și calitatea urmează același mod de gândire: abordarea „zero” (zero accidente, zero defecte). Acest lucru înseamnă că toate greșelile reprezintă o oportunitate de învățare pentru a ne îmbunătăți procesele. Ori de câte ori observăm că anumite lucruri nu funcționează încă bine, luăm măsuri imediate pentru a ne asigura că le schimbăm în bine. Nu ne putem îmbunătăți dacă problemele nu sunt rezolvate într-un mod structurat sau sunt chiar ascunse. În calitate de companie, ne așteptăm ca toți furnizorii și contractorii noștri să urmeze același mod de gândire și să-și dezvolte în continuare procesele și să rezolve în mod proactiv orice probleme pe care le pot întâmpina.

Exemplu

Observați că siguranța muncii angajaților nu este bine respectată la un furnizor. În timpul procesului de selecție a furnizorului, au fost luați în considerare mai mulți factori. Un criteriu important a fost prețul produsului. Furnizorul ne explică faptul că, dacă vrem ca ei să respecte normele de siguranță, prețurile vor crește. Doriți să realizați o aprovizionare la un preț rezonabil, fără a compromite siguranța, deoarece problemele din producția lor în ceea ce privește siguranța, durabilitatea sau caracteristicile de calitate vor conduce, în mod inevitabil, mai devreme sau mai târziu, la probleme ale produselor noastre. Discutați situația cu furnizorul și conveniți asupra unui plan de măsuri, înțelegând că, dacă nu se pot obține îmbunătățiri durabile, TK Elevator va lua în considerare înlocuirea furnizorului.

Exemplu

O serie de componente trebuie să fie livrate urgent pe șantier pentru ca proiectul nostru să se mențină în grafic. Cu toate acestea, o componentă de siguranță nu a trecut testul final. Expedierea fără testare reprezintă un risc ridicat, deoarece siguranța poate fi compromisă. Nu putem compromite siguranța, așa că va trebui să luăm măsuri adecvate pentru a preveni orice prejudiciu. În cazul în care riscul este inacceptabil, un produs potențial periculos nu trebuie livrat. Și, desigur, va trebui să aflăm de ce această situație nu a fost descoperită și evitată mai devreme și apoi să ne îmbunătățim procesele.



Evitarea conflictelor de interese

Acționăm în interesul companiei noastre. Deciziile noastre se bazează exclusiv pe criteriile profesionale și pe interesul TK Elevator, fără a fi influențate în mod nejustificat de interese individuale și personale.

Aflați mai multe

În anumite situații legate de muncă, obiectivele sau interesele personale pot intra în conflict cu obligațiile noastre profesionale. Propriile noastre interese sau cele ale unor terțe părți apropiate, cum ar fi familia sau prietenii apropiați, ne pot afecta judecata. În aceste situații, criteriile noastre profesionale trebuie să prevaleze.



Orientări practice

Atunci când vă confrunțați cu un conflict de interese real sau potențial, trebuie să-i aduceți la cunoștința superiorului dumneavoastră, departamentului de resurse umane sau unui responsabil cu conformitatea de îndată ce îl identificați. Dacă nu sunteți sigur, dacă există un conflict, pentru a obține sprijin, nu ezitați să contactați un responsabil cu conformitatea. Nu ignorați un conflict de interese chiar dacă considerați că decizia dumneavoastră a fost corectă și nu a fost influențată. Creând transparență încă de la început, veți evita să fiți nevoit să vă justificați decizia mai târziu. Împreună cu superiorul dumneavoastră și/sau cu un responsabil cu conformitatea, pot fi luate măsuri pentru a evita chiar și aparența unui conflict de interese. În acest fel, vă protejați integritatea personală și integritatea TK Elevator.

Exemplu

Sunteți responsabil pentru procurarea bunurilor. Firma prietenului dumneavoastră constituie un posibil furnizor. Acest lucru creează un conflict de interese. Ar trebui să aduceți la cunoștința superiorului dumneavoastră această situație sau unui responsabil cu conformitatea pentru a găsi împreună o soluție viabilă. Pot exista mai multe modalități de a vă asigura că, acest conflict nu va avea un impact asupra deciziei: o analiză mai aprofundată a deciziei dumneavoastră de către un superior, implicarea unei părți neutre sau încredințarea acestei decizii specifice unui coleg.

Exemplu

Un manager din zona dumneavoastră preferă să angajeze personal din familia sa și se asigură că aceștia beneficiază de salarii neobișnuit de mari. Este firesc să ne dorim tot ce este mai bun pentru prietenii și familia. Cu toate acestea, într-un context profesional, acest lucru nu trebuie să ne influențeze procesul de luare a deciziilor. Angajarea trebuie să fie lipsită de conflicte de interese. Dacă constatați existența unor astfel de practici problematice, trebuie să contactați departamentul local de resurse umane sau să utilizați unul dintre canalele de raportare disponibile, astfel încât problema să poată fi investigată în mod corespunzător.

Respectarea legislației

La TK Elevator, facem afaceri doar în mod corect. Este esențial să acționăm în conformitate cu legea. Rămânem la curent cu privire la legile și reglementările aplicabile și ne asigurăm că le respectăm. Atunci când avem îndoieli, solicităm consiliere juridică calificată.

Aflați mai multe

Ne propunem să facem ceea ce este corect. Situația juridică poate fi diferită de la o țară la alta, dar legile trebuie respectate peste tot. Încălcarea legilor aplicabile poate conduce la amenzi, revendicări de daune, reclamații sau chiar la înscrierea pe lista neagră, precum și la riscuri indirecte, cum ar fi expunerea negativă în mass-media. Există, de asemenea, atât riscuri pentru managementul personal, cât și pentru fiecare angajat în parte. Atunci când faceți afaceri, țineți cont întotdeauna de acest lucru și protejați compania noastră și pe dumneavoastră înșivă prin respectarea legii.

Orientări practice

În cazul în care aveți îndoieli cu privire la legile aplicabile, acordurile contractuale sau reglementările interne, colegii cu experiență vă pot oferi sprijin. Nu trebuie să ezitați în a contacta departamentul juridic sau departamentul de conformitate pentru a obține sfaturi practice în situații dificile și pentru a vă sprijini în elaborarea unei soluții. Aceștia sunt specialiști care vă vor consilia și vă vor oferi documentele și îndrumările necesare. Asigurați-vă că nu folosiți modele sau sfaturi învechite. Nu acționați pripit și acordați-vă dumneavoastră și echipei dumneavoastră timpul necesar pentru a analiza situația și a înțelege implicațiile juridice.

Exemplu

Sunteți în negocieri contractuale. Partenerul contractual insistă să fiți de acord cu proiectul său de contract și vi-l înmânează pentru a-l semna imediat. Cu toate acestea, contractul poate conține clauze care să conducă la dezavantaje considerabile pentru TK Elevator. Aranjamentele contractuale pot chiar intra în conflict cu legislația locală. Vă recomandăm să faceți o analiză adecvată a contractului și o evaluare a riscurilor și a responsabilităților înainte de a semna orice document obligatoriu din punct de vedere juridic. Contactați departamentul juridic local pentru a vă sprijini în negocierile contractuale și pentru a reduce la minimum expunerea companiei la riscuri și răspunderi.

Exemplu

Planificați un proiect de reorganizare care va include schimbarea structurii entității implicate pentru a vă dezvolta afacerea. Sunteți conștienți de faptul că legislația locală stabilește cerințe pentru companie și conducerea acesteia. De aceea, trebuie să informați departamentul juridic și să-l implicați în planurile de proiect încă de la început. Împreună, planificați toți pașii necesari în conformitate cu cerințele legale locale. Este important ca toate aspectele juridice să fie analizate cu atenție.



Controlul comerțului

În calitate de companie internațională, sprijinim fluxul de idei și de bunuri din întreaga lume și beneficiem de comerțul internațional. Respectăm cerințele de a furniza și de a obține produse și servicii într-un mediu transfrontalier.

Aflați mai multe

Pentru a face afaceri, în comerțul internațional pot exista restricții sau cerințe de licență. Aceste restricții se pot referi la persoane sau entități sancționate (care, de obicei, sunt incluse în listele de sancțiuni), la țări întregi sau la anumite bunuri și servicii. Susținem eforturile naționale și internaționale de prevenire a proliferării armelor de distrugere în masă și a activităților teroriste. TK Elevator nu participă la tranzacții comerciale cu persoane sau entități cărora nu trebuie să li se furnizeze fonduri, produse sau resurse economice.

Orientări practice

Atunci când faceți afaceri cu parteneri din alte țări, trebuie să cunoașteți restricțiile de control comercial, în funcție de rolul dumneavoastră în cadrul companiei. Înainte de a continua afacerile, clarificați orice îndoieli, suspiciuni sau întrebări în acest domeniu cu superiorul dumneavoastră ierarhic sau cu un responsabil cu conformitatea. Nu trebuie să vă angajați în tranzacții cu entități sau persoane fizice incluse pe o listă de sancțiuni naționale sau internaționale.

Exemplu

Intenționați să semnați un contract important pentru instalarea mai multor unități de ascensoare într-o altă țară decât a dumneavoastră. Urmați procedurile interne de verificare înainte de a accepta un nou client. În timpul procesului, aflați că această companie a fost inclusă pe o listă de sancțiuni și că, dacă faceți afaceri cu aceasta, TK Elevator ar putea fi supusă unor riscuri. Decideți să vă consultați cu responsabilul cu conformitatea pentru o evaluare aprofundată înainte de a semna orice contract.

Exemplu

Un client vă contactează în legătură cu achiziționarea unei piese de schimb și solicită ca aceasta să fie livrată în altă țară. Vă dați seama, din relatările din presă, că țara ar putea fi supusă unui embargo internațional. Deoarece nu sunteți sigur dacă se aplică vreo restricție pentru tipul de tranzacție pe care o planificați, decideți să vă adresați mai întâi responsabilului cu conformitatea pentru a obține consultanță cu privire la legislația aplicabilă în materie de control comercial.



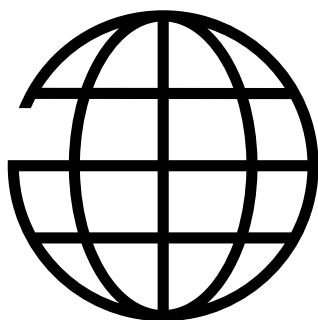
Fotografie realizată de TimeLab Pro pe Unsplash

Combaterea spălării banilor

La TK Elevator, ne asumăm întreaga responsabilitate și contribuim la eforturile naționale și internaționale pentru a evita ca fondurile ilegale provenite din activități infracționale, cum ar fi fraudă, trafic de droguri și de arme, să fie introduse în economia legală sau să fie utilizate pentru finanțarea terorismului. Astfel, ne protejăm compania de abuzurile legate de spălarea banilor și finanțarea terorismului.

Aflați mai multe

Spălarea banilor constituie procesul de reinjectare în economia legală a fondurilor dobândite ilegal. Acest lucru înseamnă că banii obținuți în urma unei acțiuni ilegale, cum ar fi fraudă, sunt mascați atunci când se plătesc bunuri cumpărate de la întreprinderi legale, cum ar fi a noastră. Pentru a evita acest lucru, trebuie să rămânem vigilenți. Cunoscând riscurile și solicitând sprijin în caz de incertitudine, puteți contribui semnificativ la prevenirea spălării banilor prin intermediul companiei noastre.



Orientări practice

Există măsuri de protecție a companiei noastre împotriva schemelor de spălare a banilor, inclusiv limite privind plățile în numerar, precum și cerințe de identificare a partenerilor de afaceri. Puteți contribui prin faptul că sunteți atenți la indicatorii de risc în cadrul tranzacțiilor sau în interacțiunile cu părțile externe. Structurile corporative inutile de complexe, plățile efectuate de părți necunoscute sau situațiile de afaceri incoerente pot indica astfel de riscuri (așa-numitele semnale de alertă). Responsabilul dumneavoastră cu conformitatea vă poate ajuta să evaluați dacă aceste semne pot fi un indicator al activităților de spălare a banilor și vă poate îndruma cu privire la modalitățile de prevenire eficientă a acestora.

Exemplu

Sunteți pe cale să semnați un contract cu un client, dar acesta schimbă mereu compania care va fi contrapartea noastră contractuală. În cele din urmă, contractul va fi semnat de o filială necunoscută dintr-o altă țară și vă străduiți să înțelegeți structura corporativă a clientului. Vă reamintim că acest lucru poate indica un risc de spălare a banilor. Contactați responsabilul cu conformitatea pentru a verifica dacă structura tranzacției propuse poate fi un indicator al activităților de spălare a banilor.

Exemplu

Verificați plățile dintr-un proiect și vă dați seama că una dintre plăți a fost efectuată de o companie cu un nume ușor diferit de cea a clientului. Forma juridică este, de asemenea, diferită. Clientul nu reacționează la întrebările dumneavoastră și nu vă oferă nicio explicație. Luați imediat legătura cu responsabilul dumneavoastră cu conformitatea pentru a stabili împreună pașii următori. Rămânând vigilent, contribuiți deja la protejarea companiei noastre.

Concurența loială

TK Elevator înseamnă competență tehnologică, inovație, orientare către client și angajați motivați și responsabili. Concurența noastră se bazează pe merite, într-un mod corect și transparent. Nu tolerăm nerespectarea legilor antitrust.

Aflați mai multe

Este interzisă încheierea unor acorduri (în special înțelegeri de tip „cartel”) care dăunează concurenței loiale între companii și care pot avea consecințe grave. La modul general, este interzis de asemenea, între competitori, schimbul de informații sensibile din punct de vedere concurențial. Informațiile sensibile din punct de vedere concurențial sunt informații care permit să se prevadă mai ușor acțiunile concurenților pe piață. Acesta este, de exemplu, cazul informațiilor referitoare la stabilirea prețurilor viitoare.

Orientări practice

Atunci când interacționați direct sau indirect cu concurenții, trebuie să fiți conștienți și să respectați restricțiile. Nu trebuie să vă puneți niciodată de acord cu concurenții sau chiar să discutați cu aceștia subiecte sensibile din punct de vedere concurențial. Printre subiectele interzise se numără prețurile specifice sau politica de prețuri, componentele prețurilor, strategia de marketing, modelele interne de afaceri, productivitatea și capacitatea. Dacă primiți astfel de informații de la un concurent, direct sau indirect, vă rugăm să luați legătura cu superiorul ierarhic sau cu un responsabil cu conformitatea.

Exemplu

În timpul unei întâlniri de asociere comercială, participanții propun să facă schimb de informații despre prețuri. Protestați și, în cele din urmă, decideți să părăsiți ședința. Solicitați în mod oficial ca protestul dumneavoastră și faptul că ați plecat să fie consemnate în procesul-verbal al ședinței. Va trebui să vă asigurați că ceilalți participanți iau notă de plecarea dumneavoastră, luându-vă rămas bun de la unele dintre persoanele pe care le cunoașteți. După incident, veți informa responsabilul dumneavoastră de conformitate și solicitați asociației să vă pună la dispoziție procesul-verbal al ședinței.

Exemplu

La un grătar vă întâlniți cu un fost coleg care lucrează acum la o companie concurentă și care se plânge de presiunea exercitată asupra lui pentru a-și îmbunătăți vânzările. Având în vedere că urmează să se desfășoare câteva licitații pentru proiecte importante, la care vor participa ambele companii, el sugerează să-l „lăsați să câștige” prima licitație și el vă va întoarce favoarea la următoarea licitație. Vă dați seama că ceea ce oferă este în mod clar o tentativă de manipulare frauduloasă a licitației. Refuzați și, în cel mai scurt timp posibil, informați un responsabil cu conformitatea.



Anticorupție

Nu tolerăm corupția sub nicio formă. Credem în adjudecarea și păstrarea afacerilor pe baza calității produselor și serviciilor noastre. De asemenea, ne alegem partenerii de afaceri pe baza calității ofertei lor și a concepțiilor noastre comune că mita nu este o modalitate de a câștiga sau de a păstra o afacere. Suntem semnatari ai Pactului Global al ONU și împreună cu companiile și organizațiile din întreaga lume contribuim la această inițiativă a Națiunilor Unite de combatere a corupției.

Aflați mai multe

Politica TK Elevator, precum și multe legi din întreaga lume, interzic direct sau indirect oferirea sau plata de mită, comisioane și alte plăți necuvenite. Corupția și mita pot lua multe forme. Angajații noștri și orice persoană care lucrează pentru sau în numele TK Elevator trebuie să se abțină de la implicarea în orice formă de corupție. Toate acestea au ca scop influențarea în mod necorespunzător a unei decizii pentru a acorda/obține un tratament preferențial necorespunzător în schimbul unui beneficiu. Pentru a fi considerate mită, beneficiile nu trebuie să fie în bani și nici chiar materiale. Ofertele de tratament preferențial (în schimb) pot fi, de asemenea, încadrate în această categorie.

Orientări practice

Plățile efectuate de către sau în numele TK Elevator trebuie să fie întotdeauna strict pentru produsele livrate sau serviciile prestate, să fie achitate direct organizației sau persoanei care livrează produsul sau prestează serviciul, iar suma plătită trebuie să se bazeze pe prețul pieței. În niciun caz nu trebuie să oferiți sau să acceptați beneficii sau avantaje care au ca scop influențarea într-un mod necorespunzător a unei decizii de afaceri. Fiți conștienți de faptul că încercările de a vă corupe procesul decizional pot fi subtile, cum ar fi oferirea de avantaje imateriale, cum ar fi o favoare atunci când decideți pe cine să angajați, și pot fi oferite, de asemenea, în beneficiul indirect al prietenilor sau al rudelor.



COMPLIANCE

Exemplu

În timpul negocierilor, un furnizor se oferă să organizeze un stagiu de practică bine plătit pentru o rudă de-a dumneavoastră în cadrul companiei sale. În schimb, se așteaptă să favorizați oferta sa. Chiar dacă avantajul nu are o valoare financiară directă și nici nu vă aduce beneficii directe, această situație poate fi considerată corupție și nu trebuie să fie acceptată.

Exemplu

După o zi dificilă de negocieri cu un potențial client și fără un rezultat satisfăcător, vă gândiți să-l invitați la o cină foarte scumpă. Vă așteptați ca, după un astfel de „tratament regal”, potențialul dumneavoastră client să fie mai „prietenos” a doua zi. Cu toate acestea, în special în timpul negocierilor în desfășurare, invitațiile pot da foarte ușor o impresie greșită sau chiar să fie considerate mită, chiar dacă sunt făcute cu bune intenții. Respectați recomandările departamentului de conformitate privind cadourile și invitațiile conținute în orientările interne.



「 COLABORAREA 」



Drepturile omului și ale muncii

La TK Elevator, respectăm și protejăm drepturile omului și ale muncii. Considerăm că sunt de maximă importanță condițiile bune de lucru pentru toți angajații.

Aflați mai multe

Respectăm standardele privind drepturile omului și drepturile muncii recunoscute de comunitatea internațională și de țările în care suntem activi și susținem pe deplin respectarea acestora. Furnizorilor noștri le solicităm să facă același lucru. Recunoaștem și respectăm drepturile fundamentale prevăzute în Declarația universală a drepturilor omului a Organizației Națiunilor Unite și în Declarația Organizației Internaționale a Muncii (OIM) privind principiile și drepturile fundamentale la locul de muncă. În acest sens, acordul nostru cadru global stabilește obiectivele și principiile de bază pentru colaborarea în spiritul responsabilității sociale.

Nu vom angaja nicio persoană care nu a atins încă vârsta minimă legală în conformitate cu cerințele naționale și ale OIM aplicabile. Nu vom accepta niciodată nicio formă de muncă forțată sau obligatorie.

Orientări practice

Atunci când se iau decizii privind angajarea sau stabilirea cadrului în care lucrează angajații TK Elevator, toate deciziile trebuie să se bazeze pe legislația aplicabilă și pe acordurile (interne și externe) cu reprezentanții angajaților sau cu sindicatele. Dacă vă aflați în situația de a lua decizii care afectează modul în care lucrăm, atât la nivel intern, cât și cu partenerii noștri, trebuie să cunoașteți cerințele legale aplicabile și să le respectați. Ne așteptăm ca partenerii noștri de afaceri să acționeze în conformitate cu aceste valori fundamentale.



Exemplu

Atunci când vizitați un subcontractant pe un șantier de construcții constatați că muncitorii lucrează fără pauze și în condiții foarte proaste. Aduceți în discuție acest subiect pentru ca problema să poată fi investigată și să fie inițiate măsuri adecvate.

Exemplu

Înainte de a angaja un nou salariat, vă dați seama că acel candidat arată foarte tânăr. Deși totul pare în regulă pe baza CV-ului său, trebuie să vă asigurați că este respectată legislația locală a muncii. Discutați cu departamentul local de resurse umane și decideți să verificați vârsta din pașaport sau dintr-un document comparabil pentru a vă conforma legislației locale.

Siguranța și sănătatea în muncă

La TK Elevator, securitatea și sănătatea la locul de muncă sunt parte integrantă a proceselor noastre de afaceri. Acestea contează de la bun început în toate deciziile tehnice, economice și sociale. Securitatea și sănătatea angajaților noștri sunt de cea mai mare importanță pentru noi toți cei de la TK Elevator și sunt de o importanță capitală pentru companie.

Aflați mai multe

Avem grijă de noi înșine și de ceilalți, prevenim și raportăm accidentele și bolile legate de locul de muncă. Toți angajații trebuie să promoveze siguranța și sănătatea în mediul lor de lucru și să respecte reglementările aplicabile. Managerii noștri trebuie să-și conducă, să-și instruiască și să-și sprijine angajații în îndeplinirea acestei responsabilități.



**OSH
BECAUSE WE CARE**

Orientări practice

La locul de muncă, trebuie să respectați întotdeauna cerințele relevante în materie de sănătate și securitate și să folosiți toate echipamentele individuale de protecție. Trebuie să evitați capcanele create de mediile nesigure, precum și de greșelile care se bazează pe comportamentul nostru. Ajuțați-i pe cei care lucrează cu dumneavoastră să facă același lucru. Întrerupeți imediat orice activitate care pare nesigură sau dacă nu este utilizat echipamentul individual de protecție necesar. Cu toții contribuim la securitatea celorlalți prin identificarea, evaluarea și raportarea pericolelor pentru sănătate și securitate. Dacă nu sunteți sigur de cerințele care se aplică în zona dumneavoastră, șeful dumneavoastră ierarhic sau reprezentantul local pentru securitate și sănătate în muncă vă va sprijini și vă va îndruma. Dacă aveți îndoieli cu privire la aptitudinea dumneavoastră sau ale unui coleg de a lucra sau cu privire la capacitatea acestuia de a efectua în siguranță sarcinile încredințate, informați-i despre preocupările dumneavoastră sau implicați un superior ierarhic și/sau responsabilul cu securitatea și sănătatea în muncă.

Exemplu

Ați primit de curând un nou echipament de siguranță și nu sunteți sigur cum să-l folosiți, dar presupuneți că funcționează la fel ca vechiul model. Lucrați cu un coleg care a fost format recent, dar acesta întârzie. Vă gândiți să începeți fără el, dar respingeți imediat ideea. Puneți siguranța pe primul loc și decideți să începeți doar după ce ați stabilit un sistem de lucru sigur și aveți acces la uneltele și echipamentele adecvate.

Exemplu

Sunteți solicitat să efectuați lucrări de întreținere de urgență la clădirea unui client. Pentru client, este esențial ca ascensorul să fie disponibil la începutul următoarelor zile lucrătoare. Sarcina are o instrucțiune de lucru care impune luarea unor măsuri de siguranță specifice. Cu toate acestea, ele necesită mult timp. Vă informați superiorul ierarhic că, având în vedere măsurile de siguranță necesare, este posibil ca sarcina să nu poată fi finalizată în termenul stabilit de client. Căutați împreună modalități de a finaliza întreținerea cât mai repede posibil, respectând în același timp toate cerințele de securitate. Nu faceți niciodată compromisuri în ceea ce privește securitatea.

Egalitatea de tratament și nediscriminarea

Credem într-o cultură a egalității de șanse, precum și în încrederea și respectul reciproc. Deciziile noastre de recrutare, angajare, promovare, dezvoltare și salarizare se iau exclusiv pe baza calificărilor și a specificațiilor legate de locul de muncă ale angajaților noștri. Nu tolerăm niciun fel de discriminare.

Aflați mai multe

Deciziile care afectează o altă persoană nu trebuie să se bazeze pe criterii inadecvate sau să discrimineze într-un mod problematic. Discriminarea poate îmbrăca mai multe forme. De exemplu, deciziile pot fi pătinoare pe baza sexului, vârstei, culorii pielii, culturii, originii etnice, identității sexuale, dizabilității sau religiei. Acest lucru poate duce la un tratament inegal și la un comportament discriminatoriu. Acest lucru ar putea afecta toate aspectele activității noastre, inclusiv remunerarea. Comportamentul discriminatoriu poate fi, de asemenea, vizibil în situațiile vieții de zi cu zi sau în cadrul schimburilor informale cu colegii. Trebuie evitat un astfel de comportament pentru a promova mediul deschis și tolerant pe care îl urmărim.

Orientări practice

Fiți cu ochii în patru și fiți conștienți de aceste prejudecăți. Acest lucru poate constitui o provocare, deoarece influența asupra acțiunilor noastre poate fi subconștientă. Puneți-vă în locul altei persoane și reflectați în mod critic dacă deciziile dumneavoastră sunt obiective și sunt determinate doar de specificațiile legate de locul de muncă. Dacă sunteți martor la orice formă de discriminare, nu ezitați să abordați deschis subiectul și să întăriți valorile cu privire la nediscriminare ale TK Elevator.

Exemplu

Încercați să ocupați un post vacant în cadrul departamentului dumneavoastră și sunteți în curs de recrutare a unui candidat extern. Ați găsit doi candidați potriviți, ambii la fel de calificați, dar cu țări de origine diferite. Decizia dumneavoastră se bazează exclusiv pe cerințele legate de locul de muncă și nu pe prejudecăți culturale personale.

Exemplu

Pe baza procesului de evaluare anuală, doi membri ai echipei se califică pentru o măsură de perfecționare profesională. Cu toate acestea, având în vedere că unul dintre ei se va pensiona în câțiva ani, se ridică problema beneficiilor pe termen lung pentru companie ale unei participări la măsura de formare. Știți că la TK Elevator ne propunem să oferim șanse egale tuturor angajaților și prețuim diversitatea, așa că respingeți argumentul și nu vă tratați membrii echipei în mod diferit în funcție de vârstă.



Echilibrul între viața profesională și cea privată

Sănătatea și securitatea angajaților noștri sunt de maximă importanță pentru TK Elevator. Credem că un echilibru sănătos între viața profesională și cea privată este esențial pentru bunăstarea tuturor angajaților.

Aflați mai multe

Echilibrul dintre viața profesională și cea privată, sau integrarea vieții profesionale cu cea privată, vizează echilibrul dintre nevoile personale și cerințele profesionale. Cu toții dorim să lucrăm într-un mod sigur și sănătos pentru noi, pentru familiile noastre și pentru compania noastră. De aceea, creăm împreună condiții de lucru care să ne permită să ne optimizăm potențialul, ținând cont de situația personală și de nevoile fiecărui angajat.

Orientări practice

Atunci când luați o decizie care va afecta modul în care o persoană lucrează la TK Elevator, trebuie să luați în considerare situația personală a angajatului și alte circumstanțe relevante. În ceea ce privește echilibrul între timpii de lucru, o opțiune poate fi oferirea unor modele diferite de timp de lucru, cum ar fi modelele de partajare a locului de muncă. Atunci când un angajat se confruntă cu dificultăți, o discuție deschisă cu colegii, cu superiorul ierarhic sau cu departamentul local de resurse umane poate ajuta la identificarea unor posibile soluții.

Exemplu

Doriți să vă luați un concediu parental pentru a vă îngriji copiii. Cu toate acestea, vă îngrijorează faptul că acest lucru ar putea fi considerat nepotrivit și că v-ar putea afecta viitoarea carieră. Indiferent de poziția pe care o ocupați în cadrul companiei, ar trebui să discutați opțiunile cu departamentul local de resurse umane și cu șeful dumneavoastră. La TK Elevator, recunoaștem situația personală a fiecărui individ și găsim soluții care să funcționeze pentru viața dumneavoastră profesională și personală.

Exemplu

Ați început recent un nou proiect interfuncțional cu colegi din diferite regiuni ale lumii. Din cauza schimbărilor din viața personală, programul întâlnirilor reprezintă o adevărată provocare pentru dumneavoastră. La început, sunteți reticent să abordați subiectul, dar, deoarece sunteți conștient de îndatoririle dumneavoastră, precum și de bunăstarea dumneavoastră, discutați deschis problema cu echipa. Împreună puteți găsi un interval de timp care să vă convină tuturor.



Diversitate și incluziune

Diversitatea și incluziunea fac parte din valorile noastre fundamentale. Ne propunem să dezvoltăm și să menținem o forță de muncă diversă și credem că un amestec de medii, opinii și talente ne îmbogățește compania și ne ajută să obținem succesul.

Aflați mai multe

Diversitatea are multe nuanțe – fie că este vorba de vârstă, etnie, educație, exprimare de gen, orientare sexuală, religie sau dizabilitate. Fiecare individ este unic în felul său. Suntem de părere că numai cu o forță de muncă diversă vom reuși să ne dezvoltăm în continuare compania. Beneficiem de experiențe, culturi și puncte forte diferite. Îi integrăm și îi prețuim pe toți, fără excepție. Aplicăm acest principiu la toate aspectele legate de angajare, inclusiv recrutarea, selecția, remunerarea, beneficiile, formarea și dezvoltarea profesională, promovarea, transferul, încetarea contractului de muncă și orice alți termeni și condiții de angajare.

Orientări practice

La TK Elevator, îmbrățișăm diversitatea sub toate fațetele și nuanțele sale. Nu ar trebui să judecați colegii sau angajații pe baza unei caracteristici sau a unui statut personal, ci să vă bazați deciziile exclusiv pe experiența pe care o aveți cu ei, pe competențele lor profesionale și pe caracteristicile profesionale. Dacă vă confrunțați sau constatați discriminare în ceea ce privește oricare dintre trăsăturile personale menționate mai sus, puteți aborda acest lucru în mod deschis. Superiorul dumneavoastră sau departamentul de resurse umane constituie bune puncte de contact.



Exemplu

În calitate de supervisor, sunteți abordat de unul dintre colegii dumneavoastră care solicită un concediu. Momentul este nepotrivit, deoarece există o cerere mare de servicii. Din explicațiile sale, însă, înțelegeți că este o sărbătoare religioasă importantă pentru el. Împreună cu ceilalți colegi ai săi, găsiți o soluție care să-i permită să-și ia concediul solicitat.

Exemplu

Unul dintre colegii dumneavoastră are un handicap fizic. Calificările sale sunt extraordinare, dar ezitați să îi provocați abilitățile printr-un proiect solicitant, deoarece vă este teamă de limitările necunoscute pe care le-ar putea avea. Decideți să discutați în mod deschis cu candidatul despre provocările așteptate. În cele din urmă, deoarece este un candidat adecvat, decideți să-l includeți în proiect. Coordonați împreună orice cerințe suplimentare care să îi permită acestuia să-și îndeplinească cu succes sarcinile.

Alcool și droguri

Ne luăm angajamentul față de sănătate și siguranță foarte în serios. În toate locurile de muncă nu trebuie să se consume alcool, droguri ilegale și să se abuzeze de alte substanțe.

Aflați mai multe

TK Elevator are cerințe și recomandări cuprinzătoare cu privire la modul de păstrare a siguranței la locul de muncă. Consumul de alcool, fumatul și abuzul de alte substanțe, inclusiv de medicamente, au un impact asupra sănătății angajaților noștri și pot ridica probleme grave de securitate. Consumul de droguri ilegale nu este permis. Superiorii și managerii sunt responsabili de asigurarea existenței unor sisteme de sprijin.

Exemplu

Observați că, colegul dumneavoastră pare distras și obosit. Vă gândiți că ar fi putut lua medicamente și că acest lucru ar putea afecta capacitatea sa de a-și desfășura activitatea în condiții de siguranță. Îl încurajați să informeze superiorul. Colegul dumneavoastră și superiorul stabilesc împreună dacă acesta mai este apt pentru muncă. Aceștia constată că, capacitatea sa de a lucra în condiții de siguranță este afectată în mod negativ, așa că decid ca acesta să nu se întoarcă la lucru și să își ia o zi liberă.

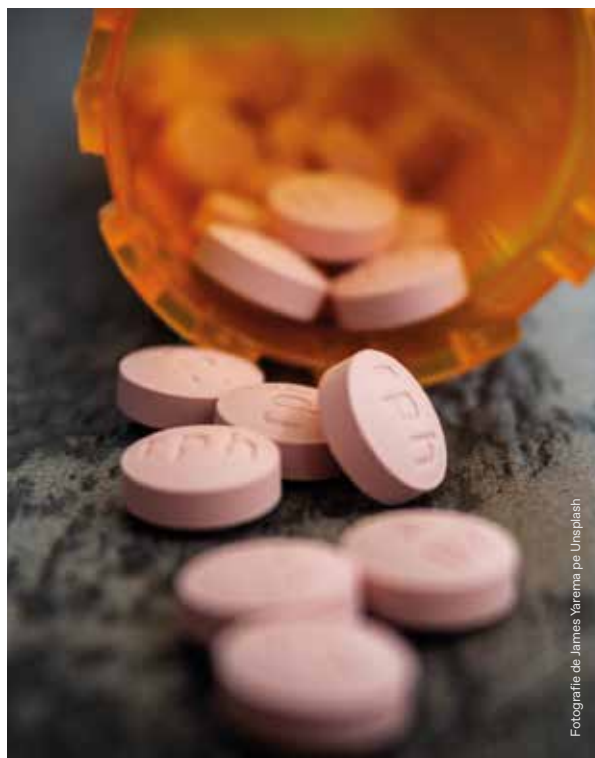
Exemplu

Înainte de schimbul de noapte, serviți rapid masa de seară la un restaurant împreună cu un prieten. Echipa sportivă preferată câștigă și oamenii din jurul dumneavoastră ovaționează. Prietenul dumneavoastră sugerează să sărbătoriți evenimentul cu o bere rece. Cu toate acestea, vă reamintiți că, consumul de alcool înainte de începerea lucrului poate afecta siguranța dumneavoastră sau a altora. Vă decideți să rămâneți să beți apă.

Orientări practice

Nu începeți nicio activitate de lucru dacă ați consumat alcool sau vă aflați sub influența drogurilor sau a medicamentelor (legale, prescrise sau ilegale) care vă influențează negativ concentrarea sau capacitatea de a lucra în siguranță. În cazul în care credeți că dumneavoastră sau un coleg v-ați putea afla sub astfel de influențe, acest lucru trebuie raportat imediat superiorului înainte de începerea activității. Toată lumea, dar mai ales superiorii noștri și managerii noștri, trebuie să acționeze în urma avertismentelor sau a plângerilor pe care le primesc. La început, poate părea ciudat să cereți ajutor, dar este ceea ce trebuie să faceți pentru a vă menține colegii și pe dumneavoastră în siguranță.

În cazul evenimentelor speciale sau al evenimentelor din afara locului de muncă, managerul cu cea mai mare vechime care sponsorizează evenimentul trebuie să ia o decizie pentru toți angajații participanți. Nu conduceți niciodată vehicule sau utilaje sub influența drogurilor sau a alcoolului.



Fotografie de James Varena pe Unsplash

Remunerarea

La TK Elevator, urmărim corectitudinea și transparența în ceea ce privește remunerarea managerilor și angajaților noștri. Deciziile generale și individuale de remunerare trebuie să respecte întotdeauna liniile directoare și procedurile noastre interne și trebuie să fie comunicate în mod clar fiecărui angajat.

Aflați mai multe

Remunerarea este, pe lângă multe alte forme de recunoaștere, recompensa monetară pentru timpul și efortul depus de angajații noștri. Respectăm toate cerințele naționale și internaționale aplicabile în materie de salarii minime. Ne propunem ca remunerarea să fie echitabilă și adecvată rolului, sarcinilor și îndatoririlor specifice. Remunerarea este, de asemenea, rezultatul succesului și al performanței. În special elementele de remunerare variabilă reflectă acest lucru. În acest fel, remunerarea poate stimula motivația și performanța și poate contribui la păstrarea talentelor. Aceasta este o condiție prealabilă foarte importantă pentru ca TK Elevator să fie și să rămână un loc de muncă excelent în ochii angajaților noștri.

Orientări practice

Deciziile de remunerare trebuie să respecte întotdeauna orientările și procedurile interne. Acestea trebuie să fie echitabile și trebuie să fie comunicate în mod clar. Așteptările de performanță trebuie să fie legate de performanța companiei, precum și de obiectivele individuale, aceste obiective trebuind să fie ambițioase, dar realiste. Toți angajații trebuie să aibă obiective provocatoare și motivante, care să le permită să acționeze ca un „antreprenor”, dar care să nu îi supună niciodată unei presiuni care să conducă la stimulente și practici greșite.

Exemplu

Se știe despre un coleg faptul că petrece mult timp cu managerul vostru comun. Sunt susținătorii aceleiași echipe sportive și vorbesc adesea despre aceasta în pauza de masă. Vă puneți întrebarea dacă interesele lor comune îmbunătățesc șansele colegului dumneavoastră la o mărire de salariu. Cu toate acestea, pachetele de remunerare trebuie să fie definite exclusiv pe baza cerințelor specifice ale postului și ale calificărilor aferente. Este de așteptat că managerul comun va evita preferințele personale. Pentru a ușura înțelegerea modului în care funcționează remunerarea, adesea sunt utilizate așa-numitele clase de funcții și/sau niveluri de salarizare pentru a structura într-un mod obiectiv cerințele locului de muncă.

Exemplu

În calitate de manager al unei echipe mici, urmați procesul anual de stabilire și de îndeplinire a obiectivelor. Reflectați în prealabil asupra performanțelor lor din ultimul an și asupra sarcinilor și obiectivelor viitoare. Stați de vorbă cu membrii echipei dumneavoastră și faceți schimb de opinii cu privire la performanțele lor anterioare. Stabiliți împreună obiective importante pentru anul viitor. Angajații trebuie să fie întotdeauna în măsură să înțeleagă relația dintre remunerarea lor individuală (variabilă) și contribuția lor respectivă la succesul TK Elevator. Aceasta este o condiție prealabilă indispensabilă pentru o evaluare corectă și transparentă a îndeplinirii obiectivelor la sfârșitul anului fiscal.

Libertatea de asociere

La TK Elevator, susținem dreptul tuturor angajaților de a forma sindicate și organizații de reprezentare ale angajaților pe o bază democratică, de a adera la astfel de asociații și de a negocia condițiile de muncă, beneficiile și remunerarea.

Aflați mai multe

TK Elevator și reprezentanții angajaților și ai sindicatelor respectă principiile democratice de bază. Acest lucru garantează faptul că angajații au posibilitatea liberă și echitabilă de a decide dacă doresc să formeze sau să se alăture unei organizații de reprezentare a angajaților și, în acest caz, să aleagă un reprezentant la libera lor alegere. Compania și conducerea își păstrează caracterul neutru și nu interferează cu libera alegere a angajaților noștri.

Orientări practice

TK Elevator și reprezentanții angajaților și reprezentanții sindicatelor colaborează în mod deschis și într-un spirit constructiv și de cooperare în vederea soluționării conflictelor, în beneficiul companiei și al angajaților săi. Nu trebuie să interveniți atunci când aceste persoane își îndeplinesc sarcinile legitime. În cazul reprezentanților sindicatelor, accesul este necesar pentru a le permite acestora să își exercite funcția de reprezentare. Reprezentanții angajaților nu sunt dezavantajați (inclusiv prin orice formă de represalii) și nici privilegiați din cauza acestei funcții.

Exemplu

În calitate de reprezentant al angajaților, aveți nevoie de anumite competențe noi pentru a vă îndeplini responsabilitatea. Cereți ajutorul angajatorului dumneavoastră în acest sens. Reprezentanții angajaților trebuie să aibă posibilitatea de a organiza sau de a participa la reuniunile necesare ale comitetului și de a primi materialele necesare pentru activitățile lor.

Exemplu

Unul dintre membrii echipei dumneavoastră este ales ca reprezentant al angajaților. Sprijiniți acest rol important, dar trebuie, de asemenea, să asigurați continuitatea activității echipei dumneavoastră. Sunteți de acord cu membrii echipei dumneavoastră că veți fi informat în mod regulat cu privire la anumite activități, perioade de absență sau costuri viitoare.



Cooperarea cu reprezentanții angajaților

O cooperare strânsă și de încredere cu reprezentanții angajaților constituie pentru TK Elevator o componentă cheie și o piatră de temelie consacrată a culturii noastre corporative. Încrederea și respectul reciproc, precum și relațiile de cooperare pun bazele unui dialog deschis și constructiv.

Aflați mai multe

Există o cooperare strânsă și bazată pe încredere între TK Elevator și reprezentanții angajaților pentru a căuta o înțelegere comună și soluții viabile pentru TK Elevator și pentru toți angajații săi. Implicarea în timp util și cuprinzătoare a reprezentanților angajaților în problemele în care sunt afectate drepturile de codecizie este esențială pentru a permite o comunicare deschisă, înțelegătoare și o participare adecvată. Acest lucru nu se referă doar la cooperarea la nivel local, ci se reflectă și în acordul-cadru global și în dialogul global.

Orientări practice

Este importantă o relație de muncă bazată pe încredere pentru a asigura cooperarea dintre companie și reprezentanții angajaților. Acest lucru este posibil datorită unui schimb regulat de informații între reprezentanții responsabili ai angajatorului și ai angajatului. Aceasta constituie baza pentru a lucra împreună. Totuși, acesta este un proces continuu. Aceasta nu trebuie să conducă la obținerea de avantaje sau dezavantaje în interiorul sau în afara contextului de afaceri pentru reprezentanții angajaților, iar aceștia nu trebuie să le solicite sau să le accepte.

Exemplu

Lucrați la un proiect care se referă la condițiile de muncă ale angajaților și care ar putea fi relevant pentru reprezentanții angajaților. Aveți îndoieli și consultați departamentul de resurse umane și relații de muncă. Decideți împreună să implicați reprezentanții angajaților în timp util. Ne comunicăm reciproc, în mod deschis și credibil, toate faptele importante legate de o temă sau de un proiect.



Fotografie de Greg Frenning pe Unsplash



RELATIILE CU PARTENERII





Cooperarea cu partenerii de vânzări

La TK Elevator, partenerii noștri de vânzări, cum ar fi revânzătorii, agenții de vânzări și distribuitorii, au o contribuție semnificativă la succesul nostru. Ne selectăm partenerii/intermediarii pe baza unei înțelegeri comune a valorilor și obiectivelor, în special a obiectivului nostru de a furniza cele mai bune bunuri și servicii posibile tuturor clienților noștri. Acest lucru poate fi realizat numai prin respectarea unor reguli stricte care să asigure activități responsabile și durabile pe piață.

Aflați mai multe

Conlucrăm cu parteneri de vânzări de încredere pentru a susține creșterea economică și succesul TK Elevator în întreaga lume. Deși nu fac parte din compania noastră, acțiunile lor se reflectă asupra și pot afecta TK Elevator. De aceea, ne selectăm cu atenție partenerii de vânzări pe baza capacității lor de a ne sprijini organizația și ne asigurăm că împărtășesc valorile și standardele noastre, inclusiv respectarea strictă a legii. Pentru a evita posibilele riscuri, partenerii noștri de vânzări sunt supuși unui proces de diligență bazat pe cerințe stricte și pe evaluări continue ale performanței.

Exemplu

Decideți că cea mai bună opțiune pentru extinderea prezenței TK Elevator într-o nouă regiune este să angajați un partener de vânzări. Trebuie să vă asigurați că urmați toate procesele interne necesare și că obțineți aprobările interne necesare înainte de a face orice ofertă obligatorie cu intermediarul. În mod frecvent, aceasta va include furnizarea de date prin intermediul unui instrument online. Dacă nu sunteți sigur ce trebuie să faceți, vă poate ajuta departamentul de conformitate.

Exemplu

Lucrați cu un agent care a omis în mod repetat să raporteze activitățile sale în numele nostru. Atunci când vedeți rapoartele, aveți suspiciunea că agentul a putut canaliza plăți către agentul de achiziții al clientului. Înghetați plata către agentul de vânzări și contactați un responsabil cu conformitatea. Stabiliți împreună pașii următori.

Orientări practice

În cazul în care sunteți responsabil cu selectarea și angajarea agenților de vânzări sau a distribuitorilor, decizia trebuie să se bazeze pe nevoile reale ale TK Elevator și pe potențialul de a adăuga valoare companiei noastre. Va trebui să vă familiarizați cu procesele de aprobare aplicabile. Puteți sprijini partenerul de vânzări în procedura de diligență prin furnizarea la timp a informațiilor necesare. Dacă aveți motive să credeți că un partener de vânzări are o conduită necorespunzătoare, informați departamentul de conformitate, astfel încât să se poată lua la timp măsurile necesare, evitându-se astfel riscuri suplimentare pentru TK Elevator și angajații săi.



Relații cu furnizorii

La TK Elevator, credem că relația noastră de afaceri și colaborarea cu furnizorii noștri trebuie să se bazeze pe reguli și așteptări clare, precum și pe valori comune.

Aflați mai multe

Cooperarea noastră cu furnizorii, inclusiv cu subcontractanții, ne permite să răspundem nevoilor clienților noștri în cel mai bun mod posibil. Avem mare grijă să utilizăm un proces de achiziții corect și echitabil. Procesul nostru de selecție are ca scop informarea clară a potențialilor furnizori cu privire la așteptările, cerințele și standardele noastre.

TK Elevator nu tolerează încălcarea standardelor legale sau a drepturilor omului și ale muncii de către furnizorii și subcontractanții săi. Furnizorii care acționează în mod ilegal sau lipsit de etică ne pot afecta performanța financiară și profitabilitatea, pot avea un impact semnificativ asupra reputației noastre și pot expune compania și angajații noștri la sancțiuni penale sau civile.

Orientări practice

În cadrul negocierilor contractuale cu furnizorii va trebui să abordați în mod deschis principiile și cerințele noastre etice. Codul de conduită al furnizorilor noștri constituie parte integrantă din contractele cu furnizorii noștri. Alegem contractori care împărtășesc angajamentul nostru față de respectarea legii și standardele noastre înalte de conduită în afaceri. Acest lucru poate constitui o provocare în anumite situații.

Asigurarea securității oamenilor și acțiunea într-o manieră durabilă reprezintă o prioritate pentru TK Elevator. Trebuie să țineți cont de acest lucru, deoarece se aplică și partenerilor noștri, în special atunci când alegeți furnizorii. Aceștia trebuie să aibă practici de management care să respecte drepturile tuturor angajaților. De asemenea, furnizorii noștri trebuie să încerce să reducă impactul asupra mediului și să asigure un loc de muncă sigur și sănătos.

În cazul în care un furnizor nu se ridică la nivelul așteptărilor noastre, va trebui să solicitați îmbunătățiri și să urmăriți pentru a vă asigura că au fost luate măsuri adecvate pentru a remedia deficiențele. Dacă nu reușiți să rezolvați o problemă împreună cu furnizorul, mai ales dacă acest lucru se întâmplă în mod repetat, va trebui să luați în considerare înlocuirea furnizorului.

Exemplu

Ziarele anunță că unul dintre furnizorii dumneavoastră este suspectat că folosește munca infantilă. Va trebui să solicitați informații de la furnizor și să conveniți pașii următori împreună cu superiorul dumneavoastră ierarhic și cu responsabilul cu achizițiile. Acestea pot include o vizită la furnizor și/sau un audit efectuat de către o terță parte. Dacă nu există nicio modalitate de a obține îmbunătățiri împreună, în cele din urmă va trebui încetată relația.

Exemplu

Sunteți responsabil pentru găsirea unui subcontractant pentru un nou proiect de montare. Un subcontractant vă oferă un preț foarte bun, dar sunteți conștient de faptul că nu ia în serios siguranța. În acest an au existat accidente mortale în activitățile subcontractantului. Decideți să căutați o soluție care să corespundă mai bine cerințelor noastre. Dacă este evident că siguranța este sub nivelul standardelor, va trebui să căutați un alt furnizor pentru acest proiect.



COMUNICARE ȘI INTERACȚIUNE



Comportamentul în public și pe platformele de comunicare socială

La TK Elevator comunicăm în mod deschis și precis. Fiecare angajat este un ambasador al companiei, al mărcii, al valorilor și al reputației noastre. De aceea, indiferent de formatul de comunicare, gândim cu atenție ceea ce dorim să spunem și impactul pe care îl poate avea asupra angajaților noștri și a imaginii noastre publice.

Aflați mai multe

Canalele platformelor de comunicare socială sunt, prin definiție, canale publice. Chiar dacă colegii nu operează cu profiluri complet publice, prietenii sau alte persoane cărora li se permite să le vadă conținutul publicat ar putea cu ușurință să-l distribuie altor părți. Cu excepția cazului în care a fost acordată o aprobare prealabilă sau este utilizat conținut deja publicat, nu puteți vorbi în numele TK Elevator atunci când faceți prezentări la evenimente, în public sau pe platformele de comunicare socială. În schimb, astfel de declarații trebuie să reflecte doar opiniile dumneavoastră personale. Atunci când vă exprimați opiniile personale, este important să vă asigurați că acestea sunt etichetate în mod clar ca atare. Trebuie să fiți atent în toate comunicările pentru a vă asigura că ceea ce se comunică nu va cauza prejudicii sau nu va afecta reputația TK Elevator.



Fotografie de Nathan Dumitru pe Unsplash

Orientări practice

În calitate de angajat al TK Elevator, sunteți un ambasador al companiei, produselor și dezvoltărilor noastre. Sunteți binevenit să informați cu mândrie asupra unui produs pe care TK Elevator l-a lansat recent sau asupra unui proiect finalizat. De exemplu, puteți să le distribuiți prin intermediul canalelor dumneavoastră personale de socializare, întotdeauna în mod voluntar și cu condiția să le indicați în mod clar ca fiind opinia dumneavoastră personală. În cazul în care persoanele comentează aceste postări și solicită declarații cu privire la produse sau la subiectele legate de strategie, trebuie să contactați departamentele de comunicare responsabile, care vor fi în măsură să ofere un răspuns oficial.

Exemplu

TK Elevator lansează oficial un nou produs și doriți să vă împărtășiți opinia prin intermediul canalului personal de pe LinkedIn. Verificați mai întâi liniile directoare aplicabile ale TK Elevator și clarificați faptul că postarea dumneavoastră reprezintă doar opinia dumneavoastră personală.

Exemplu

Doriți să împărtășiți pe canalele personale ale platformelor de comunicare socială unde lucrați și echipa minunată cu care lucrați. Faceți fotografii ale biroului și ale colegilor dumneavoastră. Înainte de a posta fotografiile, trebuie să contactați departamentul de comunicare pentru a vă asigura că fotografiile pot fi distribuite public. Suplimentar, va trebui să verificați mai întâi împreună cu colegii din imagini dacă sunt de acord ca fotografiile lor să fie postate.

Suținere publică

La TK Elevator, contribuim în mod activ la conturarea cadrului de reglementare și participăm la schimbul de idei și opinii în societate, inclusiv la apărarea intereselor noastre în diferite foruri. Cu toate acestea, exprimarea opiniilor și prezentarea ideilor noastre trebuie să se facă întotdeauna într-un mod etic și transparent, cu respect față de ceilalți și, desigur, cu respectarea legii.

Aflați mai multe

În cadrul activităților noastre de susținere publică, acționăm în mod transparent, apărând interesele noastre și ale industriei noastre pe baza faptelor. Aceste activități, inclusiv cele de lobby, au ca scop îmbogățirea dezbaterii publice, în mod legal, cu perspectiva noastră. Ne folosim de informații și date obiective, precum și de propria noastră experiență. La TK Elevator, orice acțiune de susținere publică trebuie să aibă loc întotdeauna în limita regulilor interne și externe aplicabile.

Orientări practice

Activitatea de susținere publică trebuie să fie întotdeauna deschisă și transparentă, în conformitate cu legea. În calitate de angajat al TK Elevator, trebuie să vă abțineți de la orice încercare de a influența politica și legislația guvernamentală într-un mod înșelător, netransparent sau chiar incorect. Va trebui să vă faceți întotdeauna un plan precis și să conveniți cu atenție interacțiunile cu funcționarii guvernamentali cu conducerea responsabilă și, având în vedere cerințele mai stricte de conformitate în legătură cu funcționarii publici, împreună cu departamentul de conformitate.

Exemplu

Un organ local are în vedere un nou regulament aplicabil produselor noastre și a solicitat feedback din partea publicului. Vă dați seama că legislația preconizată ar putea fi îmbunătățită, deoarece nu ține seama de cunoștințele tehnice de care dispune TK Elevator. Contactați persoana responsabilă pentru a o convinge să vă accepte ideea doar după ce ați convenit la nivel intern cu superiorul dumneavoastră și cu departamentul de conformitate.



Ospitalitate

La TK Elevator, le arătăm partenerilor noștri de afaceri și altor părți interesate aprecierea noastră în activitatea noastră zilnică și, ocazional, printr-un eveniment social comun, un cadou adecvat sau un prânz sau o cină de afaceri comună. De asemenea, participarea la invitații sau cadouri din partea partenerilor noștri de afaceri poate fi acceptată numai dacă acestea sunt rezonabile și nu par a fi problematice. Rămânem întotdeauna atenți pentru a ne asigura că acționăm în limitele legii și ale tradițiilor locale. Gesturile de apreciere, oferite, primite și date, nu trebuie să fie folosite în mod abuziv și nici nu trebuie să creeze aparența unei abateri.

Aflați mai multe

Acționând în mod corect atunci când oferim sau acceptăm cadouri sau invitații, ne asigurăm că deciziile noastre și ale partenerilor noștri nu pot fi influențate în mod necorespunzător și nici măcar nu pot crea aparența că sunt influențate. O invitație adecvată poate fi un cadru potrivit pentru negocieri sau pentru un schimb de opinii sau de cunoștințe. În anumite situații, cadourile pot fi o modalitate legitimă de a-și demonstra aprecierea. Atunci când vă gândiți să oferiți sau să acceptați un cadou, să invitați pe cineva în numele companiei sau să acceptați invitația acestuia, există cerințe stricte pe care trebuie să le respectați toți cei de la TK Elevator. Acest lucru este deosebit de important atunci când interacționați cu funcționarii publici.

Orientări practice

Ori de câte ori luați în considerare să oferiți sau să acceptați un cadou sau o invitație, verificați regulile aplicabile din documentele interne ale companiei și încercați să vă încadrați în limitele valorice recomandate. Verificați împreună cu cealaltă parte dacă planul dumneavoastră este în conformitate cu normele interne aplicabile, informați-vă superiorul și, dacă mai există nesiguranță, contactați un responsabil cu conformitatea pentru a beneficia de ajutor în evaluarea situației. Mai ales când este vorba de funcționari publici, fiți întotdeauna precauți și păstrați-vă în domeniul de siguranță! În acest fel, vă protejați atât pe dumneavoastră și compania, cât și partenerul de afaceri, care poate fi supus unor restricții similare sau chiar mai stricte.

Exemplu

Doriți să vă arătați aprecierea pentru o relație de afaceri foarte reușită cu un client. Cu ocazia unei sărbători legale, vă decideți să trimiteți un cadou. Deoarece cunoașteți regulile de conformitate ale clientului și poziția TK Elevator pe această temă, vă consultați cu superiorul dumneavoastră și sunteți de acord să trimiteți o cutie de dulciuri tradiționale și un bilet de mulțumire.

Exemplu

Intenționați să invitați câțiva experți pentru o discuție tehnică despre un proiect recent de cercetare internă. Pentru toți participanții, costurile de cazare și masă vor fi suportate de către TK Elevator. Unul dintre experți lucrează pentru o agenție publică și ar putea fi considerat un funcționar public. Implicați departamentul de conformitate pentru a evalua situația și pentru a cădea de acord asupra celei mai bune modalități de a-i invita la discuția tehnică fără riscuri de conformitate pentru ei, pentru dumneavoastră sau pentru TK Elevator.

Responsabilitatea socială corporatistă

Asumarea responsabilității noastre sociale face parte din identitatea noastră. Ne implicăm în comunitățile în care suntem prezenți. Credem în abilitățile puternice ale oamenilor noștri și în faptul că putem contribui cu toții la consolidarea legăturilor care țin unite comunitățile.

Aflați mai multe

Ne propunem să contribuim la comunitatea noastră în mod semnificativ prin sponsorizări sau donații și susținem cu tărie eforturile angajaților de a se implica, de exemplu, sub formă de muncă voluntară. Ne concentrăm asupra domeniilor educației, sănătății și sustenabilității. Prin angajamentul nostru, susținem obiectivele de dezvoltare durabilă ale ONU. De asemenea, sprijinim comunitățile locale și organizațiile non-profit, fie financiar, fie prin expertiza și resursele noastre profesionale. Acest lucru este valabil și în situații care necesită asistență de urgență sau pentru alte cauze demne de susținere sau proiecte ale companiei.

Orientări practice

Dacă identificați un proiect social local cu obiective în concordanță cu valorile TK Elevator sau dacă există o situație de criză, puteți discuta cu superiorul dumneavoastră ierarhic despre posibilitatea ca TK Elevator să ofere sprijin. Pe lângă resursele financiare, sprijinul este posibil, de exemplu, prin timpul și materialele angajaților. Va trebui să vă asigurați că activitățile și organizațiile sprijinite sunt în concordanță cu interesele TK Elevator. Trebuie să evitați orice aparență de faptă ilegală sau de influență nejustificată asupra unor terțe părți; în caz de îndoieli, solicitați îndrumare din partea unui responsabil cu conformitatea. În special atunci când acționăm cu cele mai bune intenții, trebuie să ne asigurăm că alegem cei mai buni parteneri pentru a produce o schimbare reală, fie că este vorba de o organizație caritabilă locală sau de o organizație internațională.

Exemplu

În zona dumneavoastră au avut loc incendii de vegetație care, din păcate, au scăpat de sub control. Colegii dumneavoastră și dumneavoastră sunteți direct implicați, dar și angajații din alte zone ale lumii doresc să ajute. Împreună cu echipele locale de conducere, identificați acțiunile necesare pentru a aduce o contribuție eficientă. În cele din urmă, TK Elevator decide să permită activități de voluntariat pentru combaterea incendiului.

Exemplu

O asociație axată pe lupta împotriva cancerului la copii vi se adresează pentru a vă cere sprijin financiar pentru cercetare științifică și pentru echipamente mai bune. Susțineți obiectivele organizaționale, dar nu aveți o imagine de ansamblu asupra părților interesate și a reputației asociației. Urmați procesul de aprobare și vă consultați cu departamentul de conformitate pentru a vă asigura că este partenerul adecvat pentru TK Elevator. În cele din urmă, TK Elevator este în măsură să sprijine financiar organizația și convingeți echipa să participe la următoarea alergare de caritate a organizației.

Raportarea și înregistrările fidele

La TK Elevator, onestitatea și integritatea sunt valori esențiale în cadrul organizației noastre. O piatră de temelie pentru o conducere eficientă este aceea de a ne baza deciziile interne, precum și acțiunile noastre pe rapoarte, înregistrări și documente veridice și exacte.

Aflați mai multe

Ori de câte ori consemnați o situație sau un fapt, indiferent de natura sa (financiară, tehnică etc.), creați înregistrări. Raportarea reprezintă modul în care stabilim și transmitem datele în cadrul organizației noastre. Înregistrările trebuie să fie veridice, obiective și complete și să contribuie la o raportare corectă și la timp. Acest lucru este valabil la toate nivelurile organizației noastre. Deciziile conducerii, precum și deciziile luate de părțile interesate, se bazează de obicei pe datele raportate. Respectarea standardelor noastre în ceea ce privește crearea de înregistrări și raportarea garantează că deciziile sunt corecte și în conformitate cu obiectivul general de a satisface nevoile acționarilor și ale părților interesate.

Orientări practice

Trebuie să vă asigurați că rapoartele, înregistrările și alte documente interne și externe ale grupului sunt conforme cu normele și standardele legale aplicabile. Acestea trebuie să fie complete și corecte în orice moment și să fie emise în timp util, în conformitate cu cerințele sistemului. TK Elevator promovează o cultură onestă și transparentă. Puteți contribui la această cultură prin crearea unui mediu în care, în cazul în care a avut loc o greșeală neintenționată, aceasta poate fi dezvăluită în mod deschis unui superior și corectată, fără teama de represalii. Acolo unde este posibil, ne ocupăm de modul în care putem evita acest lucru în viitor.



Exemplu

Sunteți responsabil pentru raportarea fluxurilor de numerar în cadrul entității dumneavoastră. După ce discutați cu managerul dumneavoastră ultimul raport, vă dați seama că creșterea de numerar indicată în raport este prea mare din cauza unei greșeli în calculul inițial. Vă informați imediat managerul. Împreună, actualizați raportul cu cifrele corecte și vă informați colegii cu privire la o modalitate de a evita această greșeală pe viitor.





RESPONS- ABILITATE PENTRU MEDIUL ÎNCONJURĂTOR



Fotografie de Jason Miller pe Unsplash

Protecția mediului și combaterea schimbărilor climatice

Înțelegem că schimbările climatice reprezintă o problemă globală serioasă și că activitatea umană are un impact direct asupra schimbărilor climatice. Suntem conștienți de responsabilitatea noastră ca organizație, precum și a persoanelor fizice de a contribui în mod eficient la obiectivele globale pentru a minimiza și a atenua impactul activităților noastre asupra mediului.

Aflați mai multe

Considerăm că resursele naturale, cum ar fi materiile prime, apa și energia, sunt elemente esențiale pentru existența omenirii pe pământ și pentru toate activitățile economice. Obiectivele noastre de mediu, sociale și de guvernanta (ESG) și cele de afaceri trebuie să meargă mână în mână pentru a stimula crearea de valoare durabilă la TK Elevator. Ne provocăm în mod constant pentru a stabili obiective mai ambițioase, care ne vor ajuta să ne dezvoltăm activitatea într-un mod durabil. Am aderat la Pactul Global al ONU și la campania „Ambiția afacerilor pentru 1,5°C” și, astfel, ne-am angajat să atingem un nivel zero al emisiilor globale până cel târziu în anul 2050. Respectăm cerințele convențiilor internaționale pentru protecția mediului, cum ar fi Convenția de la Stockholm privind poluanții organici persistenți (Convenția POP), Convenția de la Minamata privind mercurul și Convenția de la Basel privind controlul deșeurilor periculoase și eliminarea acestora.



Orientări practice

Acordați atenție mediului înconjurător. Puteți sprijini proactiv eforturile TK Elevator și puteți urmări acțiunile durabile la locul de muncă, puteți contribui la protejarea mediului și la prevenirea schimbărilor climatice. Fiecare angajat poate contribui la obiectivele de durabilitate a mediului ale organizației, de exemplu, prin prevenirea poluării sau asigurarea eliminării corespunzătoare a deșeurilor în zona dumneavoastră de responsabilitate. Există, de asemenea, opțiuni mai generale: tehnologiile de lucru la distanță sunt o alternativă consacrată la călătorii, iar formularele electronice și sistemele de evidență le pot înlocui pe cele pe suport de hârtie. Fiecare contribuție este valoroasă!



Exemplu

Mergeți cu colegii în fiecare zi pentru a cumpăra masa de prânz dintr-un local din apropiere și remarcați cantitatea semnificativă de ambalaje din plastic în coșul din bucătăria biroului după fiecare prânz. V-ați hotărât să faceți o schimbare aducându-vă propriile alimente sau cumpărând produse neambalate sau eliminând ambalaje pentru a permite reciclarea și vă invitați colegii să vi se alătore în această inițiativă.

Exemplu

Vă aflați într-un schimb de e-mailuri cu un partener de afaceri al cărui sediu este la mare distanță de biroul dumneavoastră. Pentru a pune lucrurile în mișcare, luați în considerare opțiunea unei deplasări acolo. Cu toate acestea, deplasarea este doar una dintre multele opțiuni. Într-o situație în care este important să vă vedeți omologul, va trebui să luați în considerare, ca alternativă, o videoconferință. În acest fel, puteți avea o întâlnire față în față și puteți contribui la protecția mediului.

Produse ecologice

Pentru noi, este un obiectiv important să contribuim la atenuarea schimbărilor climatice. Dezvoltăm produse care contribuie la reducerea amprentei de carbon a clădirilor și orașelor și la protejarea mediului.

Aflați mai multe

Pentru a crea și a livra produse ecologice, am integrat cerințele de mediu în întregul proces, de la proiectarea unui nou produs până la sfârșitul ciclului său de viață. În multe domenii, performanța de mediu a produselor noastre este evaluată pe parcursul întregului proces de proiectare, de la primele etape ale conceptului până la fabricarea finală în centrele noastre de producție. Dorim să înțelegem și să îmbunătățim performanța de mediu a produselor noastre și să utilizăm din ce în ce mai mult instrumente moderne de ultimă generație, cum ar fi evaluările ciclului de viață. Publicăm declarații de mediu pentru produs pentru a comunica rezultatele și pentru a asigura transparența în ceea ce privește impactul produselor noastre asupra mediului.



Fotografie de Chad Geater pe Unsplash

Orientări practice

Atunci când sunteți implicat în dezvoltarea produselor noastre sau în gestionarea ciclului de viață al produselor, gândiți-vă la efectele pe termen lung ale deciziilor dumneavoastră. Urmarea proceselor interne și încorporarea considerentelor de mediu pot face diferența. Puteți, de exemplu, să luați în considerare utilizarea materialelor și consumul de energie în timpul funcționării în activitățile de proiectare.

Exemplu

În timpul dezvoltării unui nou ascensor rezidențial, echipa de inginerie electrică observă că, consumul de energie în standby al invertorului nostru actual este destul de ridicat în comparație cu alte produse posibile. După o investigare amplă asupra altor posibili furnizori, echipa identifică un nou produs care reduce consumul de energie. Deși prețul inițial este mai mare, estimați că economiile de energie ale clientului vor compensa prețul într-o perioadă scurtă de timp.

Exemplu

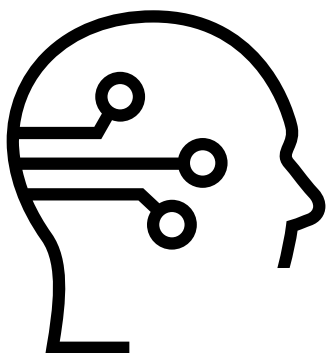
În proiectarea unui nou ascensor acasă, sunt luate în considerare două lămpi diferite pentru iluminarea cabinei. Conform specificațiilor tehnice, ambele au același consum de energie. Durata de viață utilă a uneia dintre acestea este mai lungă, dar este și mai scumpă. Luați în considerare faptul că producătorul lămpii mai scumpe a obținut, de asemenea, o marcă specială pentru eficiența energetică de la o terță parte. Nu este important doar faptul că lampa cu o durată de viață mai lungă este preferată ca fiind opțiunea cea mai eficientă din punctul de vedere al utilizării resurselor care promovează principiile economiei circulare. În plus, utilizarea unor contribuții ecologice ne permite să ne demonstrăm angajamentul și să continuăm efectele pozitive în lanțul valoric.

Etica privitoare la software

Digitalizarea este crucială pentru TK Elevator: Ne permite să rămânem competitivi și, prin urmare, este unul dintre domeniile noastre de acțiune strategică. Recunoaștem impactul semnificativ al digitalizării asupra angajaților noștri, a clienților noștri și a societății în ansamblu și ne angajăm să orientăm această dezvoltare în mod responsabil și etic, în beneficiul tuturor părților interesate.

Aflați mai multe

Tehnologii cum ar fi realitatea augmentată, învățarea automată, cloud computing, inteligența artificială sau altele pot fi utilizate pentru a crea experiențe orientate spre viitor pentru clienți, noi modele de afaceri digitale și procese mai eficiente. Pentru a devansa necesitățile clienților noștri, accelerăm execuția proiectelor digitale și dezvoltăm capacități digitale puternice în întreaga companie. Ne propunem să dezvoltăm soluții digitale într-un mod colaborativ, multidisciplinar și divers și să le utilizăm inclusiv pentru a ne califica angajații, clienții și alte părți interesate. În niciun caz soluțiile automatizate, de exemplu, prin algoritmi, nu trebuie programate într-un mod care să includă o prejudecată problematică sau care să poată duce la o discriminare problematică.



Orientări practice

La crearea și executarea proiectelor care se bazează foarte mult pe noile tehnologii, trebuie să analizați ce date și rezultate sunt necesare pentru a ne îndeplini sarcinile fără a încălca valorile și principiile noastre etice. Datele disponibile trebuie utilizate numai în scopurile pentru care există temeiuri juridice și acorduri interne suficiente. Acest lucru este valabil mai ales pentru prelucrarea datelor în scopuri care sunt conectate la modul în care lucrăm, cum ar fi datele de urmărire a performanței.


Exemplu

Dumneavoastră, în calitate de dezvoltator de software, constatați că o analiză a datelor poate conduce la dezvăluirea modelelor și orelor de utilizare de către tehnicienii noștri. Vă informați superiorul și, împreună cu conducerea, decideți să dezactivați funcționalitatea pentru a proteja datele sensibile.

Exemplu

Mecanismele de învățare ale inteligenței artificiale permit sistemelor să coreleze datele într-un mod care nu a putut fi realizat cu metode convenționale și care poate conduce la îmbunătățirea succesului în afaceri. Utilizarea acestor noi instrumente în mod eficient și corect necesită o calibrare precisă. Sunteți conștient de modul de corelare și decideți să-l limitați ori de câte ori nu corespunde obiectivelor proiectului.





PROTEJAREA COMPANIEI NOASTRE



Protejarea informațiilor companiei noastre

La TK Elevator, informațiile și prelucrarea acestora constituie o componentă esențială a lanțului nostru valoric și am implementat și îmbunătățit continuu măsurile noastre tehnice și organizaționale pentru a proteja în mod corespunzător informațiile confidențiale și documentele de afaceri.

Aflați mai multe

Informațiile confidențiale ale companiei sunt toate informațiile care au fost clasificate ca atare. Acesta poate fi, de exemplu, un document pe suport de hârtie, un fișier electronic sau un e-mail. Informațiile confidențiale trebuie protejate, iar nivelul de protecție va depinde de sensibilitatea informațiilor. Luăm măsurile necesare pentru a proteja în mod corespunzător informațiile confidențiale și documentele de afaceri împotriva accesului colegilor neautorizați și al altor terțe părți, precum și împotriva utilizării necorespunzătoare sau pierderii.

Exemplu

Sunteți pe cale să trimiteți noi rezultate ale cercetării confidențiale prin e-mail către o listă mai largă de distribuție internă. Decideți să le marcați ca având caracter „confidențial” sau chiar „strict confidențial” pentru a vă asigura că toți colegii dumneavoastră sunt conștienți de sensibilitatea informațiilor și luați măsurile de precauție necesare înainte de a le transmite în continuare.

Exemplu

Sunteți foarte mulțumit de contribuția echipei dumneavoastră la un rezultat pozitiv al anului. Sunteți pe cale de a posta cifrele pe o rețea socială, dar vă dați seama că acestea nu au fost încă publicate în altă parte. Vă dați seama că informațiile au caracter confidențial și făcând publice aceste informații înainte de publicarea oficială ar putea afecta TK Elevator. Vă decideți să așteptați publicarea rezultatelor oficiale pentru a putea apoi felicita pe toată lumea pentru munca depusă.

Orientări practice

Fiecare proprietar de informații trebuie să decidă cum să clasifice informațiile și să ia în considerare confidențialitatea angajaților, precum și a partenerilor noștri de afaceri. O modalitate simplă de a decide dacă ceva va trebui să fie confidențial este să vă întrebați dacă și în ce măsură compania noastră ar putea fi afectată dacă informațiile au devenit publice. În funcție de impact, clasificarea ca fiind publice, confidențiale sau chiar strict confidențiale poate fi adecvată în cazul în care clasificarea implicită ca „de uz intern” nu corespunde. Atunci când informațiile sunt clasificate, toți angajații trebuie să gestioneze informațiile în conformitate cu cerințele aplicabile.

În cele din urmă, este rolul fiecărui angajat să protejeze informațiile companiei noastre.





Proprietatea intelectuală

Suntem conștienți de faptul că este important să protejăm rezultatele muncii noastre. Succesul TK Elevator este rezultatul produselor noastre inovatoare și care instituie noi direcții. Proprietatea noastră intelectuală ne permite să protejăm și să dezvoltăm inovații, know-how și branduri care fac diferența. Luăm măsuri adecvate pentru a ne asigura că proprietatea intelectuală nu cade în mâini greșite.

Aflați mai multe

Proprietatea intelectuală descrie rezultatele muncii noastre care nu sunt într-o formă materială, inclusiv brevetele, mărcile comerciale, desenele și secretele noastre comerciale. Toate au în comun faptul că sunt informații esențiale și sunt rezultatul unui proces de dezvoltare adesea provocator și costisitor. Acestea sunt unul dintre cele mai valoroase active ale afacerii noastre și constituie cheia succesului nostru. Pentru a ne asigura că ne putem construi succesul viitor pe ele, acestea trebuie protejate împotriva accesului neautorizat.

Orientări practice

Puteți contribui la protejarea proprietății noastre intelectuale împotriva pierderii, deteriorării, furtului, utilizării neautorizate sau divulgării necorespunzătoare. Este la fel de important să respectăm proprietatea intelectuală a altora și să o utilizăm numai dacă ni se acordă dreptul de a face acest lucru. Evaluarea corectă a noilor produse, servicii și procese al TK Elevator trebuie făcută în timp util. Evaluarea va trebui să acopere invențiile potențiale și orice posibilă încălcare a drepturilor străine de proprietate intelectuală, este necesar să se evalueze utilizarea cunoștințelor care ar putea fi protejate, de exemplu, utilizarea de noi tehnologii, desene sau modele sau know-how înainte de utilizarea acestora.



Exemplu

Sunteți de părere că ați dezvoltat o idee bună, inovatoare, care ar putea constitui o invenție sau un proiect unic. Nu o ignorați, TK Elevator depinde de ideile bune. Consultați-vă cu responsabilul pentru proprietatea intelectuală, care vă va ajuta cu privire la modul de a proceda.

Exemplu

Sunteți sub presiunea timpului pentru a termina o broșură de prezentare pentru un târg important. Folosind un motor de căutare popular veți găsi o imagine de montare pentru a fi utilizată. Acesta poate fi descărcat fără nici o problemă. Cu toate acestea, înainte de a o utiliza, vă amintiți că imaginea poate fi sub protecția drepturilor de autor, ceea ce poate conduce la probleme pentru TK Elevator. În schimb, puteți contacta departamentul de comunicare sau puteți utiliza imaginile furnizate de TK Elevator și puteți obține o imagine și mai bună pentru care TK Elevator deține drepturile de autor.

Protecția datelor

Încrederea constituie baza TK Elevator pentru relații bune. Credem că protecția datelor consolidează încrederea și relațiile de lungă durată cu clienții, angajații și alți parteneri. Ne angajăm să protejăm datele cu caracter personal care ne sunt încredințate.

Aflați mai multe

Datele cu caracter personal înseamnă orice informații referitoare la o persoană fizică care pot fi utilizate pentru a identifica persoana (de exemplu, numele, datele nașterii, adresa). Ne luăm în serios responsabilitatea și obligațiile atunci când colectăm și procesăm date cu caracter personal. Întreaga prelucrare a datelor se face într-un mod transparent și legal. Prelucrarea descrie ciclul de viață al utilizării datelor. Începe cu colectarea și acoperă stocarea și ștergerea la sfârșitul prelucrării. Datele cu caracter personal pot fi colectate, prelucrate și schimbate numai în cazul în care acest lucru este permis în scopuri specifice și explicite. Baza legală pentru prelucrarea datelor poate varia și poate depinde de situație. Consimțământul persoanei pe care datele ar putea să o identifice, un contract, interesul legitim sau o lege pot constitui o justificare valabilă.

Orientări practice

Va trebui, fără excepție, să gestionați cu grijă datele cu caracter personal. Ori de câte ori aveți un proiect care implică prelucrarea datelor cu caracter personal, va trebui să implicați, cât mai curând posibil, coordonatorii pentru protecția datelor și alți experți în protecția datelor. Aceștia vă vor ajuta să includeți considerente de protecție a datelor și de securitate IT în proiectarea inițială a procesului dumneavoastră, asigurând siguranța datelor cu caracter personal în orice moment, fără eforturi suplimentare semnificative.



Exemplu

Un furnizor ar dori să vă ofere posibilitatea de a ajunge la ei în afara orelor normale de birou și trimite o listă prin e-mail cu datele de contact, inclusiv numărul lor de telefon personal. Contactați coordonatorul local pentru protecția datelor deoarece suspectați existența unei probleme de protecție a datelor. Decidenții împreună să nu distribuiți sau să stocați lista și să ștergeți copia. Îi mulțumiți furnizorului pentru ofertă și îi cereți să vă trimită o listă doar cu detalii profesionale, deoarece protecția datelor cu caracter personal, inclusiv a informațiilor partenerilor noștri de afaceri, este luată foarte în serios la TK Elevator.

Exemplu

Gestionați un proiect care își propune să îmbunătățească un proces de afaceri existent prin implementarea unei noi soluții software. Proiectul are un termen limită ambițios și vă întrebați dacă trebuie să implicați departamentul de protecție a datelor, deoarece nu sunteți sigur că sunt prelucrate date cu caracter personal. Rețineți că datele de autentificare pot fi clasificate ca date cu caracter personal. De aceea, toate soluțiile software au potențialul de a fi utilizate pentru a prelucra date cu caracter personal. Pentru a fi în siguranță, decideți să implicați în proiect departamentul de protecție a datelor.

Utilizarea acceptabilă a proprietății companiei

Pentru noi, cei de la TK Elevator, utilizarea responsabilă a proprietății companiei este un lucru de la sine înțeles. TK Elevator respectă standardele general aplicabile care prevede utilizarea dispozitivelor, a instrumentelor, precum și a mijloacelor de comunicare.

Aflați mai multe

TK Elevator pune la dispoziția angajaților săi informații, instrumente și dispozitive pentru a-și desfășura activitatea. Fiecare utilizator este rugat să utilizeze aceste resurse în mod corespunzător și numai în scopurile prevăzute și permise. Accesul la telefoanele mobile, laptopurile și tabletele companiei permite angajaților să comunice, să proceseze și să salveze date, precum și să descarce sau să încarce informații de pe sau pe internet. Fiecare angajat este responsabil pentru a se asigura că aceste activități sunt în conformitate cu standardele legale și etice. Nu este tolerată utilizarea abuzivă a proprietății companiei.



Fotografie de Luca Bravo pe Unsplash

Orientări practice

Atunci când accesați internetul cu dispozitivele furnizate de TK Elevator, trebuie să aveți întotdeauna grijă pentru a evita acțiunile care v-ar putea dăuna dumneavoastră sau companiei. Informațiile interne sau confidențiale pot fi compromise dacă suntem victime ale unor atacuri prin intermediul internetului, cum ar fi înșelătoriile, virușii sau tentativele de phishing. Constituie o bună practică să urmați sfaturile interne privind securitatea pe internet, de exemplu, actualizările privind atacurile de phishing sau site-urile dăunătoare.

Este interzisă utilizarea sistemelor de e-mail și de internet în orice scop necorespunzător sau ilegal, inclusiv transmiterea de mesaje care pot fi considerate jignitoare sau ofensatoare pentru o altă persoană.

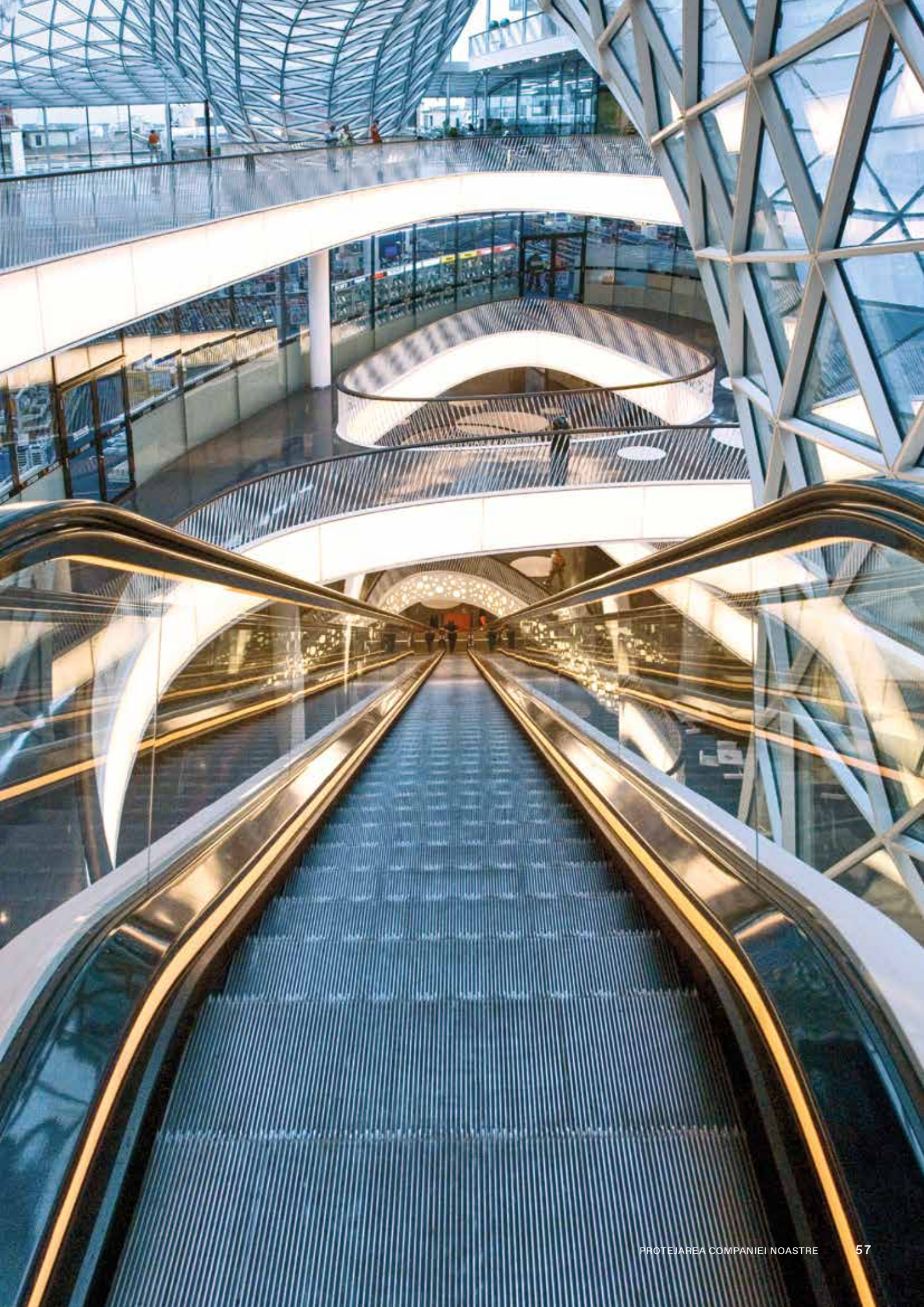
Atunci când vi se încredințează bunuri ale companiei pentru munca dumneavoastră, aveți mare grijă de acestea. Obțineți informații și sprijin dacă nu sunteți sigur cum să utilizați un instrument sau un dispozitiv. Asigurați-vă că depozitați și asigurați bunurile în mod corespunzător pentru a preveni vătămarea dumneavoastră, a altora, distrugerea uneltelor și a dispozitivelor.

Exemplu

Vă vindeți vechiul autovehicul și decideți să introduceți un anunț pe o platformă online de vânzări second-hand. În informațiile din profilul dumneavoastră includeți adresa dumneavoastră de e-mail profesională de la TK Elevator. Drept rezultat, primiți din ce în ce mai multe mesaje spam și mesaje nesolicitate la locul de muncă. Vă dați seama de riscul mai mare de securitate IT pentru dumneavoastră și pentru TK Elevator și decideți să înlocuiți imediat e-mailul profesional cu cel personal în profilul platformei dumneavoastră.

Exemplu

Supravegheați lucrările pe un șantier de construcții și observați că un nou coleg are obiceiul de a încărca uneltele înapoi în autovehiculul de serviciu în mod neglijent și nu le introduce înapoi în cutiile lor. Deși procedura este cu câteva minute mai rapidă, în acest fel noile sale unelte se vor uza în curând și se vor deteriora mai repede. Vorbiți cu colegul și explicați că cele câteva minute petrecute în plus pentru a manipula cu grijă sculele sunt minute bine cheltuite pe termen lung.



Întrebări? Îndoieli? Ați constatat o conduită necorespunzătoare?

Aveți întrebări cu privire la Codul de conduită?

Este normal să aveți îndoieli sau să nu fiți sigur cu privire la modul corect de a acționa. În caz de îndoială, vă încurajăm să puneți întrebări. Construim încrederea prin sinceritate și prin curajul de a aborda problemele reale.

Dacă sunteți un angajat al TK Elevator, puteți apela întotdeauna la sfaturile superiorilor. Chiar dacă aceștia nu cunosc răspunsul corect, vă pot îndruma în direcția corectă. Alternativ, vă pot ajuta reprezentanții funcțiilor specializate. De exemplu, vă puteți adresa responsabilului local cu securitatea și sănătatea în muncă pentru toate aspectele legate de sănătatea și securitatea la locul de muncă, departamentului de resurse umane dacă aveți întrebări legate de condițiile generale de muncă sau unui responsabil cu conformitatea atunci când este vorba despre un subiect de bază legat de conformitate (antitrust, anticorupție, combaterea spălării banilor, controlul comerțului, protecția datelor).

Terții care au întrebări cu privire la Codul de conduită trebuie să contacteze departamentul nostru central de conformitate la adresa:

compliance@tkelevator.com

Ați identificat un comportament necorespunzător pe care doriți să-l raportați?

Atunci când ceva nu vi se pare corect sau pune în pericol compania noastră, colegii, angajații și clienții, raportați-ne îngrijorările dumneavoastră. La TK Elevator, ne respectăm angajamentul față de onestitate și transparență. Încurajăm angajații noștri, furnizorii noștri direcți și indirecti și orice alte terțe părți să-și exprime oricând îngrijorarea.

Dacă sunteți un angajat al TK Elevator și considerați că ceva nu este în regulă, puteți oricând să vă adresați superiorilor dumneavoastră. În conformitate cu principiile noastre TK Elevator, toți managerii se vor asigura că sunt ascultați angajații care dețin informații despre situații, acțiuni sau evenimente problematice. De asemenea, puteți contacta departamentele specializate dacă știți că problema în cauză se încadrează în domeniul lor de expertiză, de exemplu, departamentul de resurse umane, departamentul de securitate și sănătate în muncă sau de audit intern.

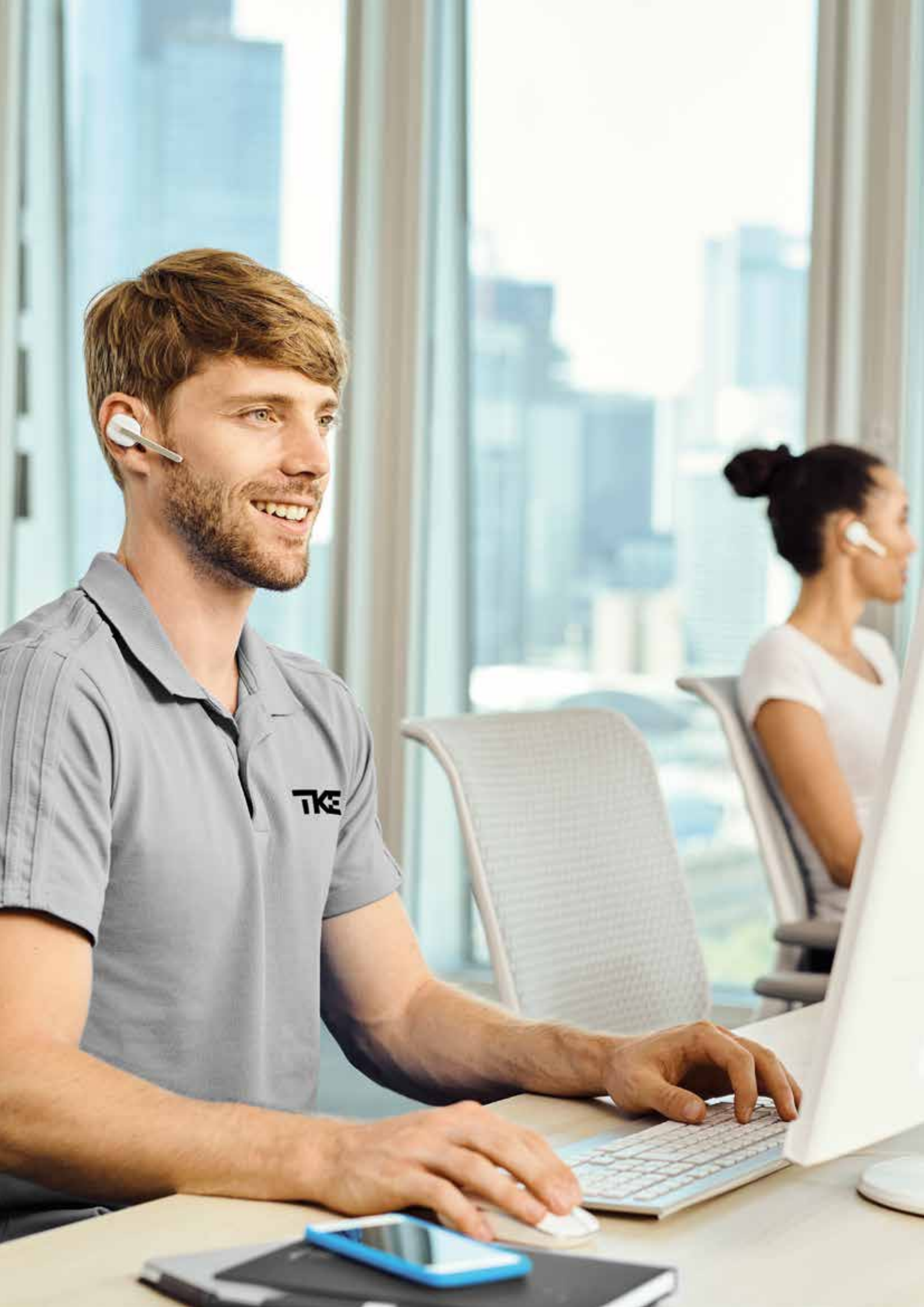
În cazul unei încălcări a principiilor acordului-cadru global, aceasta va trebui, în primul rând, să fie clarificată la nivel local. În cazul în care acest lucru nu este posibil, incidentul poate fi comunicat prin intermediul canalelor noastre centrale de raportare. Acest lucru asigură respectarea principiilor convenite.

Clienții, furnizorii și alte terțe părți, precum și toți angajații TK Elevator au posibilitatea de a raporta preocupările legate de subiectele abordate în acest Cod de conduită direct departamentului de conformitate prin intermediul liniei de etică a TK Elevator. Atunci când utilizați sistemul, puteți să vă indicați numele sau să raportați în mod anonim, dacă acest lucru este permis în conformitate cu legislația națională.

Există, de asemenea, diverse alte modalități de raportare. Puteți găsi aceste informații, precum și posibilitatea de acces la linia de etică a TK Elevator pe site-ul nostru la adresa:

<https://www.tkelevator.com/global-en/company/compliance/submitted-a-report/>

Protecția persoanelor care sesizează este cea mai înaltă prioritate a noastră. TK Elevator se angajează să protejeze și să evite consecințele negative pentru orice persoană care raportează de bună credință o posibilă conduită necorespunzătoare.





www.tkelevator.com